

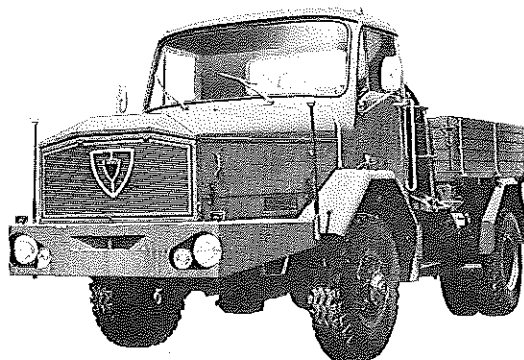
FAUN-WERKE
Nürnberg

TYP F 610/36 ZAN

Gruppe **14**

Faun-Werke

1600c



Diesel-Motor · 10 Zylinder · 4-Takt · 250 PS bei 2300 U/min

Nutzlast: 6,5 t — 7,5 t

Triebwerk

Motor

Hersteller und Typ	Deutz F 10 L 814
Einspritzverfahren	direkt
Verbrennungsraum	Diesel... Mulde im Kolben
Höchstes Drehmoment	91 mkg bei 1300 U/min
Größte Nutzleistung	250 PS bei 2300 U/min
Hubraumleistung	17,2 PS/l
Mittl. Arbeitsdruck	6,8 kg/cm ²
Mittl. Kolbengeschwindigkeit	10,72 m/s
Verdichtungsverhältnis	1:18,5
Kurbelverhältnis	0,2745 r/l
Lage im Fahrzeug	gerade
Aufhängung	4-Punkt
Schmiersystem	Druckumlaufschmierung
Kühlung	Luft
Gewicht	1050 kg
Niedrigster Kraftstoffverbrauch	165 g/PSH
Zylinderzahl	10
Zylinderanordnung	90°/V-Form
Zylindergußform	einzelne Rippenrohre
Zylinderwerkstoff	Gußeisen
Zylinderbohrung	115 mm
Kolbenhub	140 mm
Gesamthubraum	14600 cm ³
Zylinderkopf	einzelne/Leichtmetall

Abdichtung Zyl./Zylinderkopf	metallisch/ohne Dichtung
Ventilsitzringe	Stahl eingeschrumpft
Kolbenhersteller	Fa. Mahle
Kolbenwerkstoff	Leichtmetall
Kolbenringe	3 Verdichtungs-/1 Ölabbstreifring je Kolben
Pleuel	geschmiedet/l-Schaftquerschnitt
Pleuellager	Gleitlager (Mehrstofflager)
Kurbelwelle	geschmiedet/einteilig
Kurbelgehäuse	Gußeisen
Schmieröl-Leitungen	Rohr St 39 GZF DIN 2391 (bei 4-Takt-Motor)
Anzahl der Ventile je Zylinder	Einlaß: 1/Auslaß: 1
Anordnung der Ventile	hängend senkrecht
Einlaßventil öffnet bei	18,5° vor OT
Einlaßventil schließt bei	50,5° nach UT
Auslaßventil öffnet bei	62,5° vor OT
Auslaßventil schließt bei	18,5° nach UT
Ventilspiel (kalt)	Einlaß 0,3 mm/Auslaß 0,3 mm
Ventilsteuerung erfolgt über	Nockenwelle, Stößel, Stoßstangen, Kipphebel
Nockenwelle	Stahl, Mehrstofflager auf Antriebsseite
Nockenwellen-Antrieb	Zahnrad

Motor-Zubehör

Kraftstoffförderung	Bosch-Förderpumpe
Kraftstofftank-Füllmenge	300 l
Kraftstofffilter	Stufenfilter m. Filzrohreinsatz
Ölpumpe	Zahnradpumpe
Ölwannen-Füllmenge	32 l
Ölfilter	Hauptstromfeinfilter
Luftreiniger	Ölbadluftreiniger
Kühlwasser-Förderung	—
Zylinderkühlung	Luft
Kühlsystem-Fassungsvermögen	—
Kühlerbauart	—
Kühlerwärme-Abführung	—
Einspritzpumpe	Bosch A-Pumpe
Einspritzdüse	Bosch
Einspritzdruck	180 atü
Förderbeginn	v. OT 32°+6°
Zündfolge	1-10-5-7-2-8-3-9-4-6
Reglerausführung	RQ (Bosch)
Glühkerze	Flammkerze im Saugrohr
Glühkerze-Heizleistung	455 W

Anlasser	Bosch
Anlasser-Ausführung	QB (R) 24 V 9 PS
Anlasser-Spannung	24 V
Übersetzungen	
Antriebsritzel/Schwungrad	$i = 11/140 = 0,0785$
Anlasserbetätigung	elektrisch
Lichtmaschine	Bosch
Lichtmaschine-Spannung	12 V
Lichtmaschine-Leistung	400 W
Ladebeginn bei	500 U/min d. Kurbelwelle
Antrieb der Lichtmaschine	(Abmessungen des Keilriemens)
Antrieb des Luftpressers	$2 \times 12,5 \times 1100$ (Abmessung des Keilriemens)
Übersetzungsverhältnis	
Kurbelwelle/Lichtm.-Welle	$i = 2,028:1,703$
Lichtmaschine-Befestigung	Sattel/Spannbügel
Spannung der Batterie	12 V
Batterie	2 Stück, je 180 Ah

Kraftübertragung

Kupplung	Fichtel & Sachs LA 2/380 HA 6
Kupplungs-Art	Reibungskupplung: Zweischeiben/trocken
Schaltgetriebe	AK 6-75-3
Schaltgetriebe-Art	6-Gang-Allklauengertriebe
Schaltgetriebe-Anordnung	liegend/am Motor angeblockt
Anzahl der Gänge	6 V/1 R
Übersetzungen	6,44/4,1/2,61/1,62/1,0/0,72/ Rg. 5,92
Geräuscharme Gänge	sämtliche
Synchronisierte Gänge	—
Schnellgang-Anordnung	im Getriebe

Schalthebel-Anordnung	neben Fahrersitz
Schaltungsart	seitl. Knüppelschaltung
Getr.-Geh.-Ölfüllmenge	liegend, ca. 16,5 l
Kraftübertragungselemente	Gelenkwellen
Treibende Räder	Vorder- u. Hinterräder
Ausgleichgetriebe	Kegelradgetriebe
Antrieb der Halbachsen	spiralverzahnte Kegelräder
Zusatzgetriebe	ZF VG 500, 1:1 u. 1,85:1
Übersetzung Schaltgetriebe/	
Antriebsräder	1:10,14
Schubübertragung	Federn

Fahrwerk**Räder und Bereifung, Lenkung**

Räderart	Trilex-Stahlspeichenräder
Anzahl der Räder	4
Anzahl der Reifen	6
Reifengröße	12.00-20 PR 16
Reifenluftdruck, vorn/hinten	6,5/6,5 atü
Felgenart	Schrägschulter
Felgengröße, vorn/hinten	8,5-20
Radaufhängung, vorn	Starrachse
Radaufhängung, hinten	Starrachse
Federung, vorn	Halbelliptikfedern/längs
Federung, hinten	Halbelliptikfedern m. Zusatz- federn/längs

Stoßdämpfer	—
Radsturz	1° 30'
Spreizung	6°
Vorspur	0 mm
Nachlauf	2°
Art der Lenkung	ZF Spindel-Hydro-Lenkung
Lenkübersetzung	22,8:1
Größter Radeinschlag	45°/34°
Lenksäulen-Anordnung	links
Spurstange	ungeteilt
Kleinster Spurkreis- \varnothing	13,1 m

Bremsen

Bremsanlage	Westinghouse/Faun
Wirkungsweise d. Betriebs- bremse (Fußbremse)	Druckluft auf 4 Räder
Wirksame Gesamtbremsfläche	vorn 1792 cm ² /hinten 2568 cm ²

Bremskraft-Übertragung	Druckluft
Bremstrommel- \varnothing	vorn 440 mm/hinten 420 mm
Wirkungsweise d. Hilfsbremse (Handbremse)	mechanisch/druckluftverstärkt

Allgemeine Daten des Fahrgestells

Radstand	3600 mm
Spurweite, vorn	1985 mm
Spurweite, hinten	1810 mm
Bodenfreiheit	ca. 315 mm
Bauchfreiheit	ca. 140 mm
Fahrgestellgewicht	ca. 7250 kg
Fahrgestelltragfähigkeit	ca. 8750 kg

Achslast aus Fahrgest.-Gew. vorn/hinten	ca. 4890/2360 kg
Rahmenausführung	U-Profil-Längsträger m. Quertrav.
Schmiersystem	Hochdruckfett
Anhängerkupplung	Typ 56
Anhängerbremisanschluß	Einleitungsbremsanschluß

Allgemeines**Achslasten und Gewichte**

Zulässige Achslast, vorn	6000 kg
Zulässige Achslast, hinten	10000 kg
Zulässiges Gesamtgewicht	16000 kg
Leergewicht	8500—9500 kg
Nutzlast u. Ballast	7500—6500 kg
Anhängelast, gebremst/ungebremst	

Maße

Länge über alles	6545 mm
Breite über alles	2500 mm
Höhe über alles	2738 mm
Überhang, vorn	1830 mm
Überhang, hinten	900 mm
Kleinster Wendekreis- \varnothing	15,2 m
Innenmaße des Laderraums	
Länge	2600 mm
Breite	2350 mm
Höhe	500 mm

Sonstige Daten

Höchstgeschwindigkeit	63,9 km/h
Kraftstoffverbrauch nach DIN 70030	ca. 41 l/100 km
Ölverbrauch	ca. 0,28 l/100 km
Spezifische Motordrehzahl	3000 U/min

Zubehör

Scheinwerfer	40/45 W 200 mm Lichtaustritt
Abblenden	Fußabblendschalter
Standlicht	im Scheinwerfer
Fahrtrichtungs-Anzeiger	Blinkanlage
Öldruckanzeiger	Zeigermeßgerät
Ladestromanzeiger	Anzeigeleuchte
Geschwindigkeitsmesser	0 bis 70 km/h Meßbereich

Laut VDA-Revers technische Daten entsprechend DIN 70020 und DIN 70030

Nummer(n) der allgemeinen Betriebserlaubnis: