

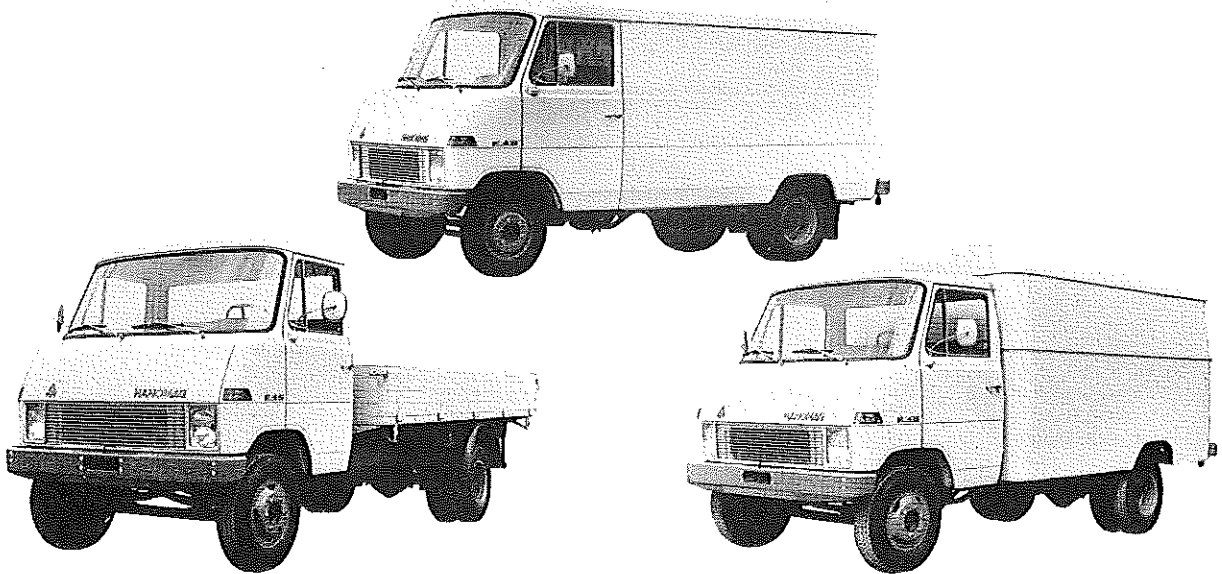
RHEINSTAHL HANOMAG
Aktiengesellschaft
Hannover

TYP F 45

Gruppe **14**

Hanomag

430



Diesel-Motor · 4 Zylinder · 4-Takt · 65 PS bei 3400 U/min

Nutzlast bis 2,15 t

Motor

Hersteller und Typ Rheinstahl Hanomag/D 141 L
Einspritzverfahren } Diesel, Wirbelkammer
Verbrennungsraum }
Höchstes Drehmoment 15,8 mkg bei 1800 U/min
Größte Nutzleistung 65 PS bei 3400 U/min
Hubraumleistung 23 PS/l
Mittl. Arbeitsdruck 7,02 kg/cm² bei höchstem Drehmoment
Mittl. Kolbengeschwindigkeit .. 11,3 m/s bei Drehzahl der größten Nutzleistung
Verdichtungsverhältnis 20,5:1
Kurbelverhältnis 0,263 (1:3,8)
Lage im Fahrzeug vorn, stehend, unter dem Mittelsitz des Fahrerhauses
Aufhängung 3-Punkt in Gummi
Schmiersystem Druckumlaufschmierung
Kühlung Wasser, Zweikreis-Umlaufkühlung, durch Thermostat gesteuert
Gewicht 290 kg
Niedrigster Kraftstoffverbrauch 180 g/PSH
Zylinderzahl 4
Zylinderanordnung in Reihe
Zylindergußform Blockgehäuse
Zylinderwerkstoff legierter Schlenderguß
Zylinderbohrung 95 mm
Kolbenhub 100 mm

Motor-Zubehör

Kraftstoffförderung PIERBURG-Membranpumpe
Kraftstofftank-Füllmenge 90 l
Kraftstofffilter Anschraubfilter mit Wasserabscheider
Ölpumpe Zahnradpumpe
Ölwannen-Füllmenge 7,5 l
Ölfilter Wechselfilter im Hauptstrom
Luftreiniger Ölbad-Luftfilter
Kühlwasser-Förderung Kreiselpumpe
Zylinderkühlung Wasser, Längsstrom
Kühlsystem-Fassungsvermögen 16,5 l, einschl. Heizanlage
Kühlerbauart Röhrenkühler
Kühlerwärme-Abführung 4-flügeliger Sauglüfter
Einspritzpumpe Bosch EP/VA 4/100 H 1700 AR118
Einspritzdüse Bosch DNOSD 195
Einspritzdruck 130 atü
Förderbeginn 2° KW v. o. T. bei 1 mm Verteilerkolbenhub
Zündfolge 1-3-4-2
Reglerausführung hydr. Verstellregler in d. Verteilerpumpe

Triebwerk

Gesamthubraum 2835 cm³
Zylinderkopf einteilig, abnehmbar
Abdichtung, Zyl./Zylinderkopf Weichstoffdichtung
Laufbuchsen naß, auswechselbar
Ventilsitzringe bei Auslaßventilen
Kolbenhersteller Mahle
Kolbenwerkstoff Mahle 138
Kolbenringe 2 Verdichtungs-/1 Ölabbstreifring
Pleuel Doppel-T-Profil, geschmiedet, schräggeteilt
Pleuellager Dreistoff-Gleitlager als Fertigl.
Kurbelwelle geschmiedet, 5-fach gelagert
Kurbelgehäuse Grauguß
Schmieröl-Leitungen gebohrte Kanäle (bei 4-Takt-Motor)
Anzahl der Ventile je Zylinder 2/Einlaß: 1/Auslaß: 1
Anordnung der Ventile hängend
Einlaßventil öffnet bei 32° vor OT
Einlaßventil schließt bei 68° nach UT
Auslaßventil öffnet bei 70° vor UT
Auslaßventil schließt bei 30° nach OT
Ventilspiel (kalt) Einlaß 0,25 mm/Auslaß 0,25 mm
Ventilsteuerung erfolgt über Stoßstange u. Kipphebel
Nockenwelle geschmiedet, im Kurbelgehäuse 5-fach gelagert
Nockenwellen-Antrieb Zahnräder/schräg verzahnt

Glühkerze Bosch GSA 9/28; Beru 142 MJ
Glühkerze-Heizleistung 95 W
Anlasser Bosch JD 12 V 4 PS
Anlasser-Ausführung Schub-Schraubtrieb-Anlasser
Anlasser-Spannung 12 V
Übersetzungen
Antriebsritzel/Schwungrad .. i = 1:13,9
Anlasserbetätigung elektromagnetisch
Generator Drehstrom/Bosch K1 14V 35A 20
Generator-Spannung 14 V
Generator-Leistung 490 W
Ladebeginn bei 510 U/min d. Kurbelwelle
Antrieb der Lichtmaschine 12,5 x 1175 (Abmessungen des Keilriemens)
Antrieb des Luftpressers — (Abmessung des Keilriemens)
Übersetzungsverhältnis
Kurbelwelle/Lichtm.-Welle .. i = 1:1,9
Generator-Befestigung Schwenkarm
Spannung der Batterie 12 V
Batterie 1 Stück, 110 Ah.

Kraftübertragung

Kupplung	Fichtel & Sachs G 250 GZ	Schnellgang-Anordnung	—
Kupplungs-Art	Einscheiben-Trockenkupplung mit Torsionsdämpfer	Schalthebel-Anordnung	rechts vom Fahrer
Schaltgetriebe	ZF S4-222 oder ZF S5-24	Schaltungsart	Knüppel-Fernschaltung
Schaltgetriebe-Art	Zahnradgetriebe	Getr.-Geh.-Ölfüllmenge	1,6 l bzw. 1,75 l
Schaltgetriebe-Anordnung	verblockt mit Motor	Kraftübertragungselemente	Gelenkwelle (bei Radstand 3900 mm zweiteilig)
Anzahl der Gänge	4 V/1 R bzw. 5 V/1 R	Treibende Räder	Hinterräder
Übersetzungen	i = 5,20/2,82/1,62/1,00 //4,90; bzw. i = 6,34/3,73/2,26/1,46/1,00//5,82	Ausgleichgetriebe	Kegelräder
Geräuscharme Gänge	1., 2., 3. u. 4. Gang, bzw. 2., 3., 4. u. 5. Gang	Antrieb der Halbachsen	Spiralkegelräder
Synchronisierte Gänge	1., 2., 3. u. 4. Gang, bzw. 2., 3., 4. u. 5. Gang	Zusatzgetriebe	—
		Übersetzung Schaltgetriebe/ Antriebsräder	5,11 oder 5,62
		Schubübertragung	Blattfedern

Fahrwerk

Räder und Bereifung, Lenkung

Räderart	einteiliges Stahlblech-Scheibenr.	Stoßdämpfer	hydr. Teleskopstoßdämpfer, vorn 2/hinten 2
Anzahl der Räder	4	Radsturz	1° 30'
Anzahl der Reifen	vorn 2/hinten 4	Spreizung	4°
Reifengröße	6,50-16 Tr (6 PR)	Vorspur	0 bis 2 mm
Reifenluftdruck, vorn/hinten	3,5/3,5 atü	Nachlauf	2° 30'
Felgenart	Tiefbett	Art der Lenkung	ZF-Gemmerlenkung GD 28
Felgenreöße, vorn/hinten	4,50 E x 16/4,50 E x 16	Lenkübersetzung	20,2:1
Radaufhängung, vorn	Starrachse	Größter Radeinschlag	50°
Radaufhängung, hinten	Starrachse	Lenksäulen-Anordnung	links
Federung, vorn	Halbelliptik-Längsblattfedern	Spurstange	ungeteilt
Federung, hinten	Halbelliptik-Längsblattfedern	Kleinster Spurbreis-ø	10,0 m

Bremsen

Bremsanlage	Teves/Hanomag	Bremskraft-Übertragung	Öldruck
Wirkungsweise d. Betriebs- bremse (Fußbremse)	Duo-Servo	Bremstrommel-ø	280 mm
Wirksame Gesamtbremsfläche	1310 cm ²	Wirkungsweise d. Hilfsbremse (Handbremse)	mechanisch auf Hinterräder

Allgemeine Daten des Fahrgestells

Ausführung

	Pritsche	Pritsche	Pritsche	Kipper	Koffer	Koffer	Kasten
Radstand	3050	3500	3900	3050	3050	3500	3050
Spurweite, vorn				1624			
Spurweite, hinten				1444			
Bodenfreiheit				VA 255, HA 200			
Bauchfreiheit	160	135	105	160	160	135	160
Fahrgestellgewicht	1790	1830	1875	1800	1800	1835	1800
Fahrgestelltragfähigkeit	2510	2470	2425	2500	2500	2465	2500
Achslast aus Fahrgest.-Gew. vorn/hinten	1085/705	1090/740	1145/730	1090/710	1085/715	1100/735	1085/715

Allgemeines

Achslasten und Gewichte

Zulässige Achslast, vorn	1500	1500	1500	1500	1500	1500	1500
Zulässige Achslast, hinten	3000	3000	3000	3000	3000	3000	3000
Zulässiges Gesamtgewicht	4300	4300	4300	4300	4300	4300	4300
Leergewicht	2150	2300	2350	2520	2420	2550	2430
Nutzlast	2150	2000	1950	1780	1880	1750	1870
Anhängelast, gebremst/ungebremst	3600/1075	3600/1150	3600/1175	3600/1260	3600/1210	3600/1275	3600/1215

Maße

Länge über alles	5130	6080	6530	5090	5400	5890	4940
Breite über alles	2140	2340	2340	2120	2080	2080	2080
Höhe über alles	2280	2280	2280	2280	2665	2750	2490
Überhang, vorn	680	680	680	680	680	680	680
Überhang, hinten	1400	1900	1950	1360	1670	1710	1210
Kleinster Wendekreis-ø	11,0	12,6	13,7	11,0	11,0	12,6	11,0
Innenmaße des Laderaums							
Länge	3100	4050	4500	3000	3125	3710	2860
Breite	2000	2200	2200	2000	1890	1890	1880
Höhe	400	400	400	300	1770	1770	1635

Sonstige Daten

Höchstgeschwindigkeit	90 km/h
Kraftstoffverbrauch nach DIN 70030	10,7 l/100 km
Ölverbrauch	0,15 bis 0,2 l/100 km
Spezifische Motordrehzahl	

Zubehör

Scheinwerfer	45/40 W 190 x 250 mm Lichttaust.
Abblenden	Kombischalter a. d. Lenksäule
Standlicht	im Scheinwerfer eingebaut
Fahrtrichtungs-Anzeiger	Blinkleuchten
Öldruckanzeiger	Anzeigeleuchte
Ladestromanzeiger	Anzeigeleuchte
Geschwindigkeitsmesser	0 bis 120 km/h

Laut VDA-Revers technische Daten entsprechend DIN 70020 und DIN 70030