

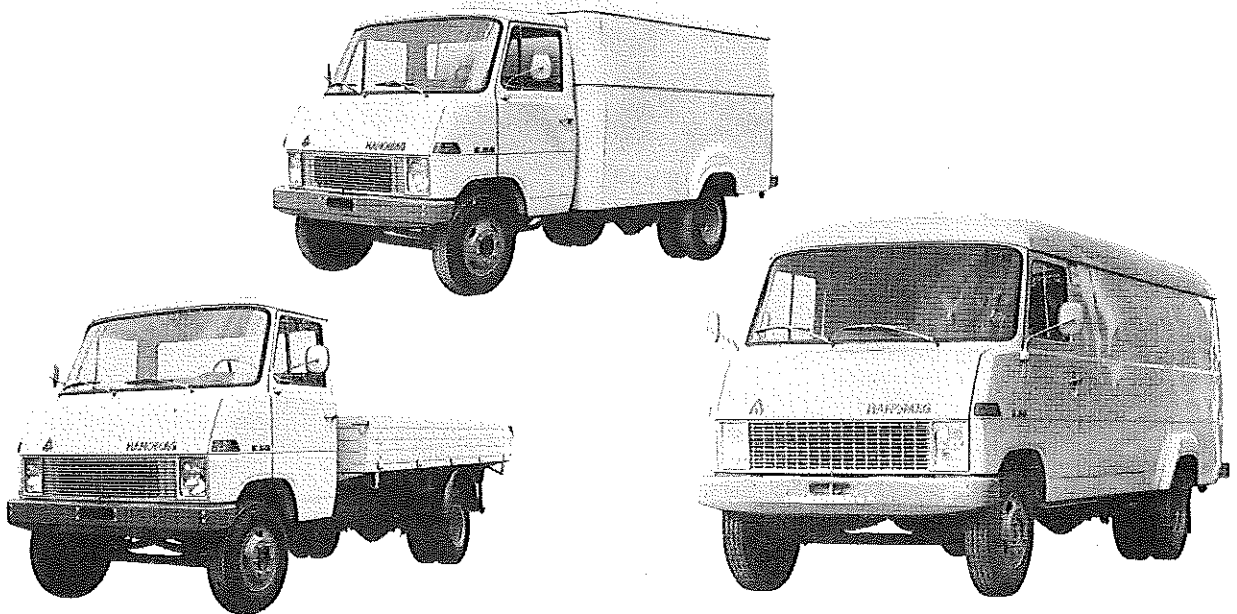
RHEINSTAHL HANOMAG
Aktiengesellschaft
Hannover

TYP F 55

Gruppe **14**

Hanomag

530/550



Diesel-Motor · 4 Zylinder · 4-Takt · 80 PS bei 3400 U/min

Nutzlast bis 2,625 t

Motor

Hersteller und Typ Rheinstahl Hanomag/D 142 L 1
Einspritzverfahren } Diesel.. Wirbelkammer
Verbrennungsraum }
Höchstes Drehmoment 20,0 mkg bei 1800 U/min
Größte Nutzleistung 80 PS bei 3400 U/min
Hubraumleistung 25,5 PS/l
Mittl. Arbeitsdruck 7,78 kg/cm² bei höchstem
Drehmoment
Mittl. Kolbengeschwindigkeit .. 11,3 m/s bei Drehzahl der
größten Nutzleistung
Verdichtungsverhältnis 22,5:1
Kurbelverhältnis 0,263 (1:3,8)
Lage im Fahrzeug vorn, stehend, unter dem Mittel-
sitz des Fahrerhauses
Aufhängung 3-Punkt in Gummi
Schmiersystem Druckumlaufschmierung
Kühlung Wasser, Zweikreis-Umlauf-
kühlung, durch Thermostat
gesteuert
Gewicht 290 kg
Niedrigster Kraftstoffverbrauch 180 g/PSH
Zylinderzahl 4
Zylinderanordnung in Reihe
Zylindergußform Blockgehäuse
Zylinderwerkstoff legierter Schleuderguß
Zylinderbohrung 100 mm
Kolbenhub 100 mm

Motor-Zubehör

Kraftstoffförderung PIERBURG-Membranpumpe
Kraftstofftank-Füllmenge 90 l
Kraftstofffilter Anschraubfilter m. Wasser-
abscheider
Ölpumpe Zahnradpumpe u. Kühlpumpe
Ölwannen-Füllmenge 7,5 l
Ölfilter Wechselfilter im Hauptstrom
Luftreiniger Ölbad-Luftfilter
Kühlwasser-Förderung Kreiselpumpe
Zylinderkühlung Wasser, Längsstrom
Kühlsystem-Fassungsvermögen 16,7 l, einschl. Heizanlage
Kühlerbauart Röhrenkühler
Kühlerwärme-Abführung 4-flügeliger Sauglüfter
Einspritzpumpe Bosch EP/VA 4/100 H 1700
AR 118 Z
Einspritzdüse Bosch DNOSD 195
Einspritzdruck 130 atü
Förderbeginn 2° KW v. o. T. bei 1 mm
Verteilerkolbenhub
Zündfolge 1-3-4-2

Triebwerk

Gesamthubraum 3142 cm³
Zylinderkopf einteilig, abnehmbar
Abdichtung, Zyl./Zylinderkopf Weichstoffdichtung
Laufbuchsen naß, auswechselbar
Ventilsitzringe bei Auslaßventilen
Kolbenhersteller Mahle
Kolbenwerkstoff Mahle 138
Kolbenringe 2 Verdichtungs-/1 Ölabstreifring
Pleuel Doppel-T-Profil, geschmiedet,
schräggeteilt
Pleuellager Dreistoff-Gleitlager als Fertigl.
Kurbelwelle geschmiedet, 5-fach gelagert
Kurbelgehäuse Grauguß
Schmieröl-Leitungen gebohrte Kanäle
(bei 4-Takt-Motor)
Anzahl der Ventile je Zylinder 2/Einlaß: 1/Auslaß: 1
Anordnung der Ventile hängend
Einlaßventil öffnet bei 32° vor OT
Einlaßventil schließt bei 68° nach UT
Auslaßventil öffnet bei 70° vor UT
Auslaßventil schließt bei 30° nach OT
Ventilspiel (kalt) Einlaß 0,25 mm/Auslaß 0,25 mm
Ventilsteuerung erfolgt über ... Stoßstange und Kipphebel
Nockenwelle geschmiedet, im Kurbelgehäuse
5-fach gelagert
Nockenwellen-Antrieb Zahnräder/schräg verzahnt

Reglerausführung hydr. Verstellregler in der
Verteilerpumpe
Glühkerze Bosch GSA 9/28; Beru 142 MJ
Glühkerze-Heizleistung 95 W
Anlasser Bosch JD 12 V 4 PS
Anlasser-Ausführung Schüb-Schraubtrieb-Anlasser
Anlasser-Spannung 12 V
Übersetzungen
Antriebsritzel/Schwungrad .. i = 1:13,9
Anlasserbetätigung elektromagnetisch
Generator Drehstrom/Bosch K 1 14V 35A 20
Generator-Spannung 14 V
Generator-Leistung 490 W
Ladebeginn bei 510 U/min d. Kurbelwelle
Antrieb der Lichtmaschine 12,5 x 1175
Übersetzungsverhältnis
Kurbelwelle/Lichtm.-Welle... i = 1:1,9
Generator-Befestigung Schwenkarm
Spannung der Batterie 12 V
Batterie 1 Stück, 110 Ah.

