

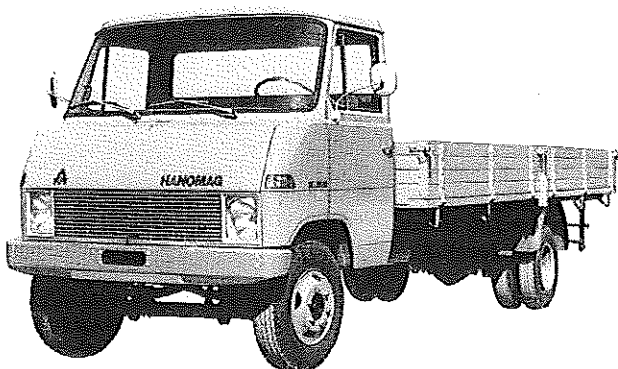
**RHEINSTAHL HANOMAG**  
Aktiengesellschaft  
Hannover

**TYP F 66**

Gruppe **14**

Hanomag

630 b



**Diesel-Motor · 6 Zylinder · 4-Takt · 100 PS bei 3400 U/min**

**Nutzlast bis 3,485 t**

### Triebwerk

#### Motor

Hersteller und Typ ..... Rheinstahl Hanomag/D 161 L  
Einspritzverfahren } Diesel.. Wirbelkammer  
Verbrennungsraum }  
Höchstes Drehmoment ..... 24,2 mkg bei 1800 U/min  
Größte Nutzleistung ..... 100 PS bei 3400 U/min  
Hubraumleistung ..... 23,5 PS/l  
Mittl. Arbeitsdruck ..... 7,15 kg/cm<sup>2</sup> bei höchstem Drehmoment  
Mittl. Kolbengeschwindigkeit .. 11,3 m/s bei Drehzahl der größten Nutzleistung  
Verdichtungsverhältnis ..... 20,5:1  
Kurbelverhältnis ..... 0,263 (1:3,8)  
Lage im Fahrzeug ..... vorn, stehend, unter dem Mittelsitz des Fahrerhauses  
Aufhängung ..... 3-Punkt in Gummi  
Schmiersystem ..... Druckumlaufschmierung  
Kühlung ..... Wasser, Zweikreis-Umlaufkühlung, durch Thermostat gesteuert  
Gewicht ..... 370 kg  
Niedrigster Kraftstoffverbrauch 180 g/PSH  
Zylinderzahl ..... 6  
Zylinderanordnung ..... in Reihe  
Zylinderußform ..... Blockgehäuse  
Zylinderwerkstoff ..... legierter Schleuderguß  
Zylinderbohrung ..... 95 mm  
Kolbenhub ..... 100 mm

#### Motor-Zubehör

Kraftstoffförderung ..... PIERBURG-Membranpumpe  
Kraftstofftank-Füllmenge ..... 90 l  
Kraftstofffilter ..... Anschraubfilter mit Wasserabscheider  
Ölpumpe ..... Zahnradpumpe u. Kühlpumpe  
Ölwannen-Füllmenge ..... 11 l  
Ölfilter ..... Wechselfilter im Hauptstrom  
Luftreiniger ..... Ölbad-Luftfilter  
Kühlwasser-Förderung ..... Kreiselpumpe  
Zylinderkühlung ..... Wasser, Längsstrom  
Kühlsystem-Fassungsvermögen 19 l einschl. Heizanlage  
Kühlerbauart ..... Röhrenkühler  
Kühlerwärme-Abführung ..... 4-flügeliger Sauglüfter  
Einspritzpumpe ..... Bosch EP/VA 6/100 H 1700 AR119  
Einspritzdüse ..... Bosch DNOSD 195  
Einspritzdruck ..... 130 atü  
Förderbeginn ..... 6° KW v. o. T. bei 1 mm Verteilerkolbenhub  
Zündfolge ..... 1-5-3-6-2-4  
Reglerausführung ..... hydr. Verstellregler in d. Verteilerpumpe

Gesamthubraum ..... 4253 cm<sup>3</sup>  
Zylinderkopf ..... einteilig, abnehmbar  
Abdichtung Zyl./Zylinderkopf.. Weichstoffdichtung  
Laufbuchsen ..... naß, auswechselbar  
Ventilsitzringe ..... bei Auslaßventilen  
Kolbenhersteller ..... Mahle  
Kolbenwerkstoff ..... Mahle 138  
Kolbenringe ..... 2 Verdichtungs-/1 Ölabbstreifring  
Pleuel ..... Doppel-T-Profil, geschmiedet, schräggeteilt  
Pleuellager ..... Dreistoff-Gleitlager als Fertigl.  
Kurbelwelle ..... geschmiedet, 7-fach gelagert  
Kurbelgehäuse ..... Grauguß  
Schmieröl-Leitungen ..... gebohrte Kanäle (bei 4-Takt-Motor)  
Anzahl der Ventile je Zylinder .. 2/Einlaß: 1/Auslaß: 1  
Anordnung der Ventile ..... hängend  
Einlaßventil öffnet bei ..... 32° vor OT  
Einlaßventil schließt bei ..... 68° nach UT  
Auslaßventil öffnet bei ..... 70° vor UT  
Auslaßventil schließt bei ..... 30° nach OT  
Ventilspiel (kalt) ..... Einlaß 0,25 mm/Auslaß 0,25 mm  
Ventilsteuerung erfolgt über .. Stoßstange u. Kipphebel  
Nockenwelle ..... geschmiedet, im Kurbelgehäuse 7-fach gelagert  
Nockenwellen-Antrieb ..... Zahnrad/schräg verzahnt

Glühkerze ..... Bosch GSA 9/28; Beru 142 MJ  
Glühkerze-Heizleistung ..... 95 W  
Anlasser ..... Bosch JD 12 V 4 PS  
Anlasser-Ausführung ..... Schub-Schraubtrieb-Anlasser  
Anlasser-Spannung ..... 12 V  
Übersetzungen  
Antriebsritzel/Schwungrad .. i = 1:13,9  
Anlasserbetätigung ..... elektromagnetisch  
Generator ..... Drehstrom/Bosch K1 14V 35A20  
Generator-Spannung ..... 14 V  
Generator-Leistung ..... 490 W  
Ladebeginn bei ..... 510 U/min d. Kurbelwelle  
Antrieb der Lichtmaschine ..... 12,5 x 1175 (Abmessungen des Keilriemens)  
Antrieb des Luftpressers ..... 12,5 x 1025 (Abmessung des Keilriemens)  
Übersetzungsverhältnis  
Kurbelwelle/Lichtm.-Welle .. i = 1:1,9  
Generator-Befestigung ..... Schwenkarm  
Spannung der Batterie ..... 12 V  
Batterie ..... 1 Stück, 110 Ah.

**Kraftübertragung**

Kupplung ..... Fichtel & Sachs G 280 K/Z  
 Kupplungs-Art ..... Einscheiben-Trockenkupplung  
 mit Torsionsdämpfer  
 Schaltgetriebe ..... Hanomag G 150  
 Schaltgetriebe-Art ..... Zahnradgetriebe  
 Schaltgetriebe-Anordnung ..... verblockt mit Motor  
 Anzahl der Gänge ..... 5 V/1 R  
 Übersetzungen ..... i = 7,265/4,206/2,515/1,536/1,0  
 || 6,331  
 Geräuscharme Gänge ..... 2., 3., 4. u. 5. Gang  
 Synchronisierte Gänge ..... 2., 3., 4. u. 5. Gang  
 Schnellgang-Anordnung ..... —

Schalthebel-Anordnung ..... rechts vom Fahrer  
 Schaltungsart ..... Knüppel-Fernschaltung  
 Getr.-Geh.-Ölfüllmenge ..... 2,6 l  
 Kraftübertragungselemente ... Gelenkwelle (ab Radstand  
 3900 mm zweiteilig)  
 Treibende Räder ..... Hinterräder  
 Ausgleichgetriebe ..... Kegelräder  
 Antrieb der Halbachsen ..... Spiralkegelräder  
 Zusatzgetriebe ..... —  
 Übersetzung Schaltgetriebe/  
 Antriebsräder ..... 5,37 oder 5,86  
 Schubübertragung ..... Blattfedern

**Fahrwerk**

**Räder und Bereifung, Lenkung**

Räderart ..... zweiteiliges Stahlblech-  
 Scheibenrad  
 Anzahl der Räder ..... 4  
 Anzahl der Reifen ..... vorn 2/hinten 4  
 Reifengröße ..... 7,50-16 Tr (10 PR)  
 Reifenluftdruck, vorn/hinten ... 5,0/5,0 atü  
 Felgenart ..... Halbtiefbett  
 Felgengröße, vorn/hinten ..... 6,00 G-16 SDC/6,00 G-16 SDC  
 Radaufhängung, vorn ..... Starrachse  
 Radaufhängung, hinten ..... Starrachse  
 Federung, vorn ..... Halbelliptik-Längsblattfedern  
 Federung, hinten ..... Halbelliptik-Längsblattfedern

Stoßdämpfer ..... hydr. Teleskopstoßdämpfer,  
 vorn 2/hinten 2  
 Radsturz ..... 1° 30'  
 Spreizung ..... 4°  
 Vorspur ..... 0 bis 2 mm  
 Nachlauf ..... 2° 30'  
 Art der Lenkung ..... ZF-Gemmerlenkung GD 40  
 Lenkübersetzung ..... 26,4:1  
 Größter Radeinschlag ..... 50°  
 Lenksäulen-Anordnung ..... links  
 Spurstange ..... ungeteilt  
 Kleinster Spurbkreis-ø ..... 11,7 m

**Bremsen**

Bremsanlage ..... Teves/Grau/Hanomag  
 Wirkungsweise d. Betriebs- Duo-Servo mit Druckluft-  
 brems (Fußbremse) ..... unterstützung (Hydrair)  
 Wirksame Gesamtbremsfläche .2030 cm<sup>2</sup>

Bremskraft-Übertragung ..... Öldruck m. Druckluftunterstütz.  
 Bremsstrommel-ø ..... 325 mm  
 Wirkungsweise d. Hilfsbremse  
 (Handbremse) ..... mechanisch auf Hinterräder

**Allgemeine Daten des Fahrgestells**

	Ausführung			
	Pritsche	Pritsche	Pritsche	Koffer
Radstand .....	3900	4150	4750	3500
Spurweite, vorn .....	1626	1626	1626	1626
Spurweite, hinten .....	1520	1520	1520	1520
Bodenfreiheit .....	VA 280, HA 180	VA 280, HA 180	VA 280, HA 180	VA 280, HA 180
Bauchfreiheit .....	160	140	80	200
Fahrgestellgewicht .....	2340	2360	2390	2335
Fahrgestelltragfähigkeit .....	3960	3940	3910	3965
Achslast aus Fahrgest.-Gew. vorn/hinten .....	1415/925	1420/940	1445/945	1355/980
Rahmenausführung .....	Leiterrahmen aus gepreßten U-Trägern und eingekieteten Querträgern			
Schmieresystem .....	Einzelschmierung			
Anhängerkupplung .....	auf Wunsch			
Anhängerbremansschluß .....	auf Wunsch			

**Allgemeines**

**Achslasten und Gewichte**

Zulässige Achslast, vorn .....	2200	2200	2200	1900
Zulässige Achslast, hinten .....	4500	4500	4500	4500
Zulässiges Gesamtgewicht .....	6300	6300	6300	6300
Leergewicht .....	2815	2870	3015	3055
Nutzlast .....	3485	3430	3285	3245
Anhängelast, gebremst/ungebremst .....	6100/1405	6100/1435	6100/1505	6100/1525

**Maße**

Länge über alles .....	6080	6530	7530	5890
Breite über alles .....	2340	2340	2340	2160
Höhe über alles .....	2345	2345	2345	2715
Überhang, vorn .....	680	680	680	680
Überhang, hinten .....	1500	1900	2100	1710
Kleinster Wendekreis-ø .....	13,8	14,2	16,0	12,6
Innenmaße des Laderaums				
Länge .....	4050	4500	5500	3710
Breite .....	2200	2200	2200	2200
Höhe .....	400	400	400	1770

**Sonstige Daten**

Höchstgeschwindigkeit ..... 92 km/h  
 Kraftstoffverbrauch  
 nach DIN 70030 ..... 14,2 l/100 km  
 Ölverbrauch ..... 0,2 bis 0,25 l/100 km  
 Spezifische Motordrehzahl ..... —

**Zubehör**

Scheinwerfer ..... 45/40 W 190 x 250 mm Lichtastr.  
 Abblenden ..... Kombischalter an der Lenksäule  
 Standlicht ..... im Scheinwerfer eingebaut  
 Fahrtrichtungs-Anzeiger ..... Blinkleuchten  
 Öldruckanzeiger ..... Anzeigeleuchte  
 Ladestromanzeiger ..... Anzeigeleuchte  
 Geschwindigkeitsmesser ..... 0 bis 120 km/h