

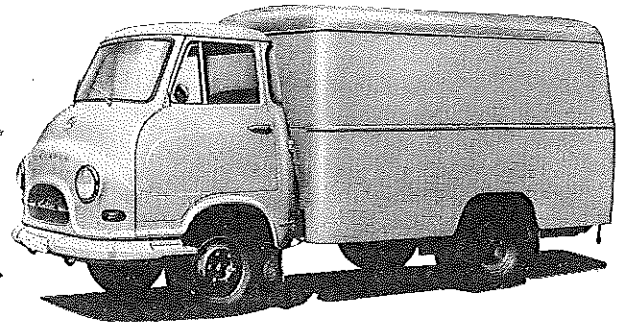
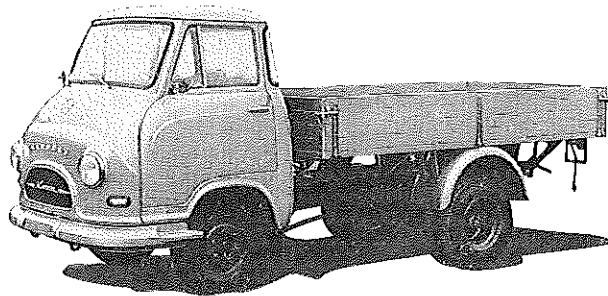
**Rheinstahl HANOMAG**  
Aktiengesellschaft  
Hannover

**TYP Kurier**

Gruppe **14**

Rheinstahl-Hanomag

387



**Diesel-Motor · 4 Zylinder · 4-Takt · 50 PS bei 2800 U/min**

**Nutzlast = 1,98 t**

## Triebwerk

### Motor

Hersteller und Typ ..... Rheinstahl-Hanomag/D 28 KL  
Einspritzverfahren ..... indirekt  
Verbrennungsraum ..... unterteilt/Vorkammer  
Höchstes Drehmoment ..... 15,8 mkg bei 1500 U/min  
Größte Nutzleistung ..... 50 PS bei 2800 U/min  
Hubraumleistung ..... 17,8 PS/l  
Mittl. Arbeitsdruck ..... 5,75 kg/cm<sup>2</sup>  
Mittl. Kolbengeschwindigkeit ..... 10,2 m/sek  
Verdichtungsverhältnis ..... 1:22  
Kurbelverhältnis ..... 4  
Lage im Fahrzeug ..... vorn Mitte Längsachse  
Aufhängung ..... 3-Punkt/in Gummi gelagert  
Schmiersystem ..... Druckumlaufschmierung  
Kühlung ..... Wasser-Umlaufkühlung  
Gewicht ..... 360 kg  
Niedr. Kraftstoffverbrauch ..... 207 g/PS<sub>h</sub> bei 1500 U/min  
Zylinder-Anzahl ..... 4  
Zylinder-Anordnung ..... stehend in Reihe  
Zylinder-Gußform ..... Block u. Kurbelgehäuseunterteil  
Zylinder-Werkstoff ..... Gußeisen  
Zylinder-Bohrung ..... 90 mm  
Kolbenhub ..... 110 mm  
Gesamthubraum ..... 2799 ccm  
Zylinderkopf ..... Gußeisen/Block/abnehmbar  
Abdichtung Zyl./Zyl.-Kopf ..... Reinz-Spezial  
Laufbuchsen ..... naß/auswechselbar/aus Spezialgraub

Ventilsitzringe ..... für Auslaß  
Kolbenhersteller ..... Mahle Schaffkolben  
Kolbenwerkstoff ..... EC 60  
Kolbenringe ..... 3 Verdichtungs-/2 Ölabstreif-  
ringe  
Pleuel ..... Doppel T-Schaftquerschnitt/  
220 mm Mittlenabstand  
Pleuellager ..... Gleitlager/Schalen  
Kurbelwelle ..... geschmiedet/5 Gleitlager  
Kurbelgehäuse ..... Gußeisen  
Schmieröleleitungen ..... Bohrung im Gehäuse  
Anzahl der Ventile (je Zyl.) ..... 1 Einlaß/1 Auslaß  
Anordnung der Ventile ..... hängend  
Einlaßventil öffnet bei ..... 13° vor OT  
Einlaßventil schließt bei ..... 33° nach UT  
Auslaßventil öffnet bei ..... 40° vor UT  
Auslaßventil schließt bei ..... 6° nach OT  
Ventilspiel (warm) ..... Einlaß 0,15 mm/Auslaß 0,25 mm  
Ventilsteuerung erfolgt über Stößel/Stoßstange/Kipphebel  
Nockenwelle ..... im Kurbelgehäuse/2 Kugel-,  
1 Gleitlager  
Nockenwellenantrieb ..... durch schrägverzahnte Stirn-  
räder aus Stahl  
Saugrohrausführung ..... Einzelrohr

### Motor-Zubehör

Kraftstoffförderung ..... Bosch-Förderpumpe  
Kraftstofftankfüllmenge ..... 64 l  
Kraftstofffilter ..... Vor- u. Hauptfilter  
Ölpumpe ..... Zahnradpumpe  
Ölwannen-Füllmenge ..... 7 l  
Ölfilter ..... Spaltfilter im Hauptstrom  
Luftreiniger ..... ölbenetzter Sauggeräusch-  
dämpfer  
Kühlwasserförderung ..... Wasserpumpe  
Zylinderkühlung ..... auf ganzer Länge  
Kühlsystem-Fassungsvermögen ..... 15,5 l Umlaufkühlung  
Kühlerbauart ..... Röhrenkühler mit Überdruck  
Kühlerwärme-Abführung ..... Flügelventilator  
Einspritzpumpe ..... Bosch PE 4 A 65 B 310 LS 416/11  
Einspritzdüse ..... Bosch DNO SD 212  
Einspritzdruck ..... 120 atü  
Förderbeginn ..... bei Vollast = 1500 U/min,  
25° vor OT  
Zündfolge ..... 1-3-4-2  
Reglerausführung ..... Fliehkraftregler  
Glühkerze ..... Bosch KE/GA 1/24 oder  
Beru 368/GK

Glühkerze-Heizleistung ..... 36 W Bosch KE/GA 1/24 oder  
Beru 368 GK  
Anlasser ..... Bosch Type BNG 4/12 CR 225  
Anlasser-Ausführung ..... Schubanker-Anlasser  
Anlasser-Spannung ..... 12 V  
Übersetzungen  
Antriebsritzel/Schwungrad .. i = 1:13,6  
Anlasserbetätigung ..... elektromagnetisch  
Lichtmaschine ..... Bosch LJ/RJH 150/12 2100 BR 1  
Lichtmaschine-Spannung ..... 12 V  
Lichtmaschine-Leistung ..... 150 W  
Ladebeginn bei ..... 625 U/min d. Kurbelwelle  
Art der Regelung ..... Spannungsreglung  
Antrieb der Lichtmaschine ..... Keilriemen/Dreiecksantrieb  
Übersetzungsverhältnis  
KW/Lichtmaschinenwelle .. i = 1:1,98  
Lichtmaschine-Befestigung ..... Schwenkarm  
Spannung der Batterie ..... 12 V  
Batterie ..... 1 Stück, je 105 Ah

**Kraftübertragung**

Kupplung ..... Fichtel & Sachs K 16  
 Kupplungs-Art ..... Reibungskupplg./Einscheiben/  
 trocken  
 Schaltgetriebe..... ZF Friedrichshafen S 4-14  
 Schaltgetriebe-Art ..... Sperr-synchronisiert  
 Schaltgetriebe-Anordnung ..... mit Motor verblockt  
 Anzahl der Gänge..... 4 V; 1 R  
 Übersetzungen ..... i = 5,43/2,45/1,37  
 oder 1,69/1-4,96  
 Geräuscharme Gänge ..... 1., 2., 3. u. 4. Gang  
 Synchronisierte Gänge ..... 1., 2., 3. u. 4. Gang  
 Schnellgang-Anordnung .....

Schalthebel-Anordnung ..... an der Lenksäule  
 Schaltungsart ..... Hebelschaltung über Gestänge  
 Getr.-Geh.-Ölfüllmenge ..... 1 l SAE 90  
 Kraftübertragungselement ..... Gelenkwelle  
 Ausgleichgetriebe ..... Kegelräder  
 Antrieb der Halbachsen ..... Spiralkegelräder  
 Zusatzgetriebe ..... —  
 Treibende Räder ..... Hinterräder  
 Übersetzung  
 Schaltgetr./Hinterräder ..... i = 4,88 oder 5,14  
 Schubübertragung ..... Federn

**Fahrwerk**

**Räder und Bereifung, Lenkung**

Räderart ..... einteiliges Stahlblech-Scheiben-  
 rad  
 Anzahl der Räder ..... 4  
 (Zwillingsräder = 1 Rad)  
 Anzahl der Reifen ..... vorn 2, hinten 4  
 Reifengröße ..... 6,50-16 extra Transport  
 Reifenluftdruck, vorn/hinten ..... 3/2,8 atü  
 Felgenart ..... Tiefbett  
 Felgenreiße ..... 4,5 E x 16  
 Radaufhängung, vorn ..... Einzelradaufhäng./Querlenker  
 Radaufhängung, hinten ..... Starrachse  
 Federung, vorn ..... Schraubenfeder

Federung, hinten ..... Blattfeder/Längs/Halbelliptik  
 Stoßdämpfer, vorn/hinten ..... Teleskopstoßdämpfer  
 Radsturz ..... 1° 30'  
 Spreizung ..... 6° 30'  
 Vorspur ..... belastet 0-3 mm  
 Nachlauf ..... leer 1° 30'  
 Art der Lenkung ..... Vorderrad/Schneckentrieb  
 Lenkübersetzung ..... i = 1:24,01  
 Größter Radeinschlag ..... innen 40°, außen 30°  
 Lenksäulen-anordnung ..... links  
 Spurstange ..... 2-teilig  
 Kleinster Spurkreis-Ø ..... 9,97 m Kurier  
 Kleinster Spurkreis Ø ..... 11,28 m Kurier-L

**Bremsen**

Bremsanlage ..... Hanomag/Ate-Lockheed  
 Wirkungsweise der Fußbremse vorn Servo, hinten Simplex  
 Wirksame Bremsfläche..... vorn 457 cm<sup>2</sup>/hinten 528 cm<sup>2</sup>

Bremskraft-Übertragung ..... Öldruck  
 Bremsstrommel-Ø ..... 280 mm  
 Wirkungsweise d. Handbremse mech. auf Vorderräder

Allgemeine Daten des Fahrgestells	Ausführung					
	Kurier		Kurier-L			
	Pritsche	Koffer	Pritsche	Kurier-L	Koffer	
Radstand .....	2500	2500	2850		2850	mm
Spurweite, vorn .....	1510	1510	1510		1510	mm
Spurweite, hinten .....	1444	1444	1444		1444	mm
Fahrgestellgewicht .....	1570	1590	1610		1630	kg
Achslast aus Fahrgest.-Gew., vorn/hinten .....	1065/505	1065/525	1085/525		1085/545	kg
Fahrgest.-Tragfähigkeit .....	2300	2280	2260		2240	kg
Bodenfreiheit, bel. vorn .....	258	258	258		258	mm
Bauchfreiheit, bel., hinten .....	203	203	203		203	mm

Rahmenausführung ..... Gepreßte U-Träger m. Ver-  
 stärkung  
 Anhänger-Kupplung ..... auf Wunsch

Fahrgestell-Schmiersystem ..... Einzelschmierung  
 Lastzugbremsventil .....

**Allgemeines**

	Ausführung					
	Kurier		Kurier-L			
	Pritsche	Koffer	Pritsche	Kurier-L	Koffer	
<b>Achslasten und Gewichte</b>						
Zul. Achslast, vorn .....	1400	1400	1400		1400	kg
Zul. Achslast, hinten .....	2650	2650	2660		2660	kg
Zul. Gesamtgewicht .....	3870	3870	3870		3870	kg
Leergewicht .....	1890	2125	1965		2230	kg
Nutzlast .....	1980	1745	1905		1640	kg
Brutto-Anhängelast, gebr./ungebr. ....	3000/935	3000/935	3000/980		3000/980	kg
<b>Maße</b>						
Länge über alles .....	5100	5090	5850		5785	mm
Breite über alles .....	2170	2170	2170		2170	mm
Höhe über alles .....	2050	2340	2085		2340	mm
Überhang, vorn .....	1090	1090	1090		1090	mm
Überhang, hinten .....	1510	1500	1910		1845	mm
Ausladung der Anhängerkuppl. ....	—	—	—		—	mm
Wendekreis-Ø .....	11,2	11,2	12,5		12,5	m
<b>Innenmaße des Laderaumes</b>						
Länge .....	3085	3070	3800		3680	mm
Breite .....	1800	1770	1900		1770	mm
Höhe .....	400	1450	400		1450	mm
Pritschenhöhe, unbel. ....	1010	870	1030		870	mm
<b>Sonstige Daten</b>						
Höchstgeschwindigkeit .....	78/74	78/74	78/74		78/74	km/h
500 m-Beschleunigungszeit .....	35	35	35		35	s
Kraftstoffverbrauch nach DIN 70030 .....	10,3	10,3	10,3		10,3	l/100 km
Ölverbrauch .....	0,1-0,15	0,1-0,15	0,1-0,15		0,1-0,15	l/100 km
Spez. Motorrehzahl .....	2160/2270	2160/2270	2160/2270		2160/2270	U/min

**Zubehör**

Scheinwerfer ..... Einbauscheinwerfer Hella  
 A EOS 184, 40 Watt  
 Standlicht..... im Scheinwerfer eingebaut  
 Abblenden..... Fußumschalter  
 Fahrtrichtungs-Anzeiger ..... Blinkschalter mit Kontrollampe

Öldruckanzeiger ..... Öldruckmesser (elektr.)  
 Ladestromanzeiger ..... Leuchte  
 Geschwindigkeitsmesser ..... 115 mm Ø VDO

Nummer(n) der allgemeinen Betriebserlaubnis 2128 (Kurier)  
 2280 (Kurier-L)