

**HANOMAG-HENSCHEL**

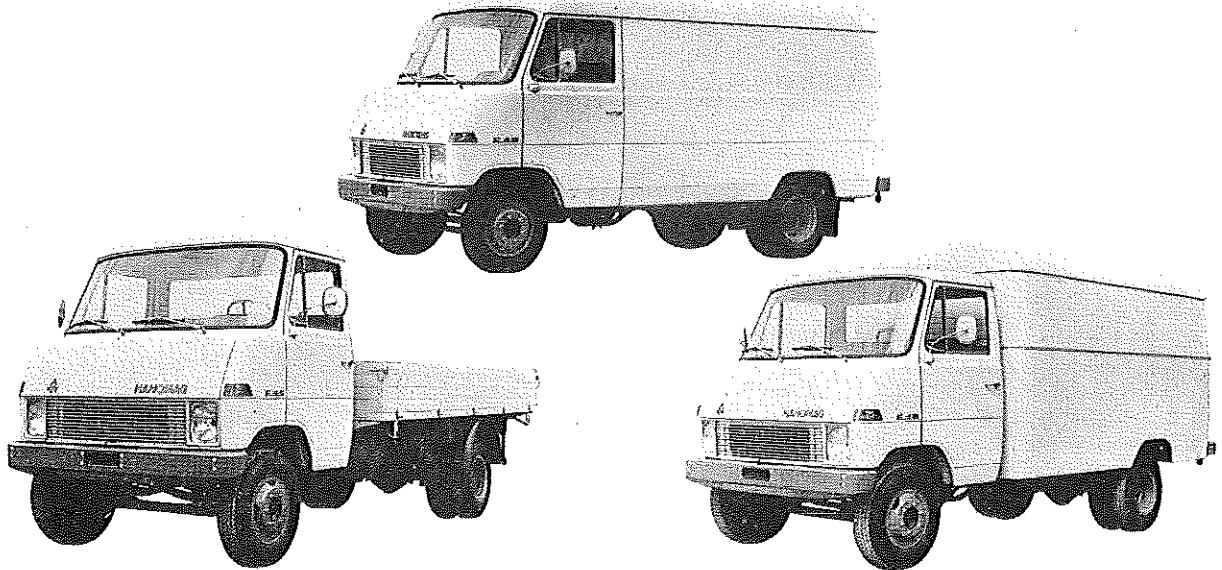
Fahrzeugwerke GmbH.

HANNOVER

**TYP F 46**Gruppe **15**

Hanomag-Henschel

440

**Diesel-Motor · 4 Zylinder · 4-Takt · 80 PS bei 3400 U/min****Auflagelast: max. 2,29 t****Motor**

Hersteller und Typ	Rheinstahl-Hanomag D 142 L 2
Einspritzverfahren	Diesel Wirbelkammer
Verbrennungsraum	
Höchstes Drehmoment	20,0 mkg bei 1800 U/min
Größte Nutzleistung	80 PS bei 3400 U/min
Hubraumleistung	25,5 PS/l
Mittl. Arbeitsdruck	7,8 kg/cm <sup>2</sup>
Mittl. Kolbengeschwindigkeit	11,3 m/s
Verdichtungsverhältnis	22,5:1
Kurbelverhältnis	0,263 (1:3,8)
Lage im Fahrzeug	vorn, stehend, unter dem Mittelsitz des Fahrerhauses
Aufhängung	3-Punkt in Gummi
Schmiersystem	Drucklaufschmierung
Kühlung	Wasser, Zweikreis-Umlaufküh- lung, d. Thermostat gesteuert
Gewicht	290 kg
Niedrigster Kraftstoffverbrauch	180 g/PSh
Zylinderzahl	4
Zylinderanordnung	in Reihe
Zylindergußform	Block, mit Kurbelgehäuse vergossen
Zylinderwerkstoff	legierter Schleuderguß
Zylinderbohrung	100 mm
Kolbenhub	100 mm
Gesamthubraum	3142 cm <sup>3</sup>

**Motor-Zubehör**

Kraftstoffförderung	Pierburg-Membranpumpe
Kraftstofftank-Füllmenge	90 l
Kraftstofffilter	Anschraubfilter mit Wasser- abscheider
Ölpumpe	Zahnradpumpe
Ölwannen-Füllmenge	7,5 l
Ölfilter	Wechselfilter im Hauptstrom
Luffreiniger	Ölbad-Luffilter
Kühlwasser-Förderung	Kreiselpumpe
Zylinderkühlung	Wasser, Längsstrom
Kühlsystem-Fassungsvermögen	16,5 l einschl. Heizanlage
Kühlerbauart	Röhrenkühler
Kühlerwärme-Abführung	5flügeliger Sauglüfter
Einspritzpumpe	Bosch EP/VA4/100H1700AR118Z
Einspritzdüse	Bosch DNOSD 195
Einspritzdruck	130 atü
Förderbeginn	2° KW vor OT bei 1 mm Verteilerkolbenhub
Zündfolge	1-3-4-2
Reglerausführung	hydr. Verstellregler in der Verteilerpumpe

**Triebwerk**

Zylinderkopf	einteilig, abnehmbar
Abdichtung Zyl./Zylinderkopf	Weichstoffdichtung
Laufbuchsen	naß, auswechselbar
Ventilsitzringe	bei Auslaßventilen
Kolbenhersteller	Mahle
Kolbenwerkstoff	Mahle 138
Kolbenringe	2 Verdichtungs-, 1 Ölabstreifring
Pleuel	Doppel-T-Profil, geschmiedet, schräggeteilt
Pleuellager	Dreistoff-Gleitlager als Fertigl.
Kurbelwelle	geschmiedet, 5fach gelagert
Kurbelgehäuse	Grauguß
Schmieröl-Leitungen	gebohrte Kanäle (bei 4-Takt-Motor)
Anzahl der Ventile je Zylinder	2 Einlaß: 1 / Auslaß: 1
Anordnung der Ventile	hängend
Einlaßventil öffnet bei	32° vor OT
Einlaßventil schließt bei	68° nach UT
Auslaßventil öffnet bei	70° vor OT
Auslaßventil schließt bei	30° nach UT
Ventilspiel (kalt)	Einlaß: 0,25 mm/Auslaß: 0,25 mm
Ventilsteuerung erfolgt über	Stoßstange und Kipphebel
Nockenwelle	geschmiedet, im Kurbelgehäuse 5fach gelagert
Nockenwellen-Antrieb	Zahnräder schräg verzahnt
Glühkerze	Bosch GSA9/28 / Beru 142 MJ
Glühkerze-Heizleistung	95 W
Anlasser	Bosch JD 12 V 4 PS
Anlasser-Ausführung	Schub-Schraubtrieb-Anlasser
Anlasser-Spannung	12 V
Übersetzungen	
Antriebsritzel/Schwungrad	i = 1:13,9
Anlasserbetätigung	elektromagnetisch
Lichtmaschine	Drehstrom/Bosch K1 14V 35A 20
Lichtmaschine-Spannung	14 V
Lichtmaschine-Leistung	490 W
Ladebeginn bei	510 U/min d. Kurbelwelle
Antrieb der Lichtmaschine	12,5 x 1175 mm (Abmessungen d. Keilriemens)
Übersetzungsverhältnis	
Kurbelwelle/Lichtm.-Welle	i = 1:1,9
Lichtmaschine-Befestigung	Schwenkarm
Spannung der Batterie	12 V
Batterie	1 Stück, 110 Ah.

**Kraftübertragung**

Kupplung	Fichtel & Sachs G 250 GSZ
Kupplungs-Art	Einscheiben-Trockenkupplung
Schaltgetriebe	Hanomag G 150
Schaltgetriebe-Art	Zahnradgetriebe
Schaltgetriebe-Anordnung	verblockt mit Motor
Anzahl der Gänge	5 V/1 R
Übersetzungen	$i = 7,265/4,206/2,515/1,536/1,0/$ $R = 6,331$
Geräuscharme Gänge	2. bis 5. Gang
Synchronisierte Gänge	2. bis 5. Gang

Schalthebel-Anordnung	rechts vom Fahrer
Schaltungsart	Knüppel-Fernschaltung
Getr.-Geh.-Ölfüllmenge	2,6 l
Kraftübertragungselemente	Gelenkwelle
Treibende Räder	Hinterräder
Ausgleichgetriebe	Kegelräder
Antrieb der Halbachsen	Spiralkegelräder
Übersetzung Schaltgetriebe/	
Antriebsräder	5,375
Schubübertragung	Blattfedern

**Fahrwerk****Räder und Bereifung, Lenkung**

Räderart	einteiliges Stahlblech-Scheibenrad
Anzahl der Räder	4
Anzahl der Reifen	vorn 2, hinten 4
Reifengröße	6,50-16 C 8 PR
Reifenluftdruck, vorn/hinten	3,3/3,7 atü
Felgenart	Tiefbett
Felgenreöße, vorn/hinten	4,50 E x 15/4,50 E x 16
Radaufhängung, vorn	Starrachse
Radaufhängung, hinten	Starrachse
Federung, vorn	Halbelliptik-Längsblattfedern
Federung, hinten	Halbelliptik-Längsblattfedern

Stoßdämpfer	hydr. Teleskopstoßdämpfer vorn 2/hinten 2
Radsturz	1° 30'
Spreizung	4°
Vorspur	2—4 mm
Nachlauf	1°
Art der Lenkung	ZF-Gemmerlenkung GD 30
Lenkübersetzung	20,2:1
Größter Radeinschlag	50°
Lenksäulen-Anordnung	links
Spurstange	ungefeilt
Kleinster Spurkreis- $\varnothing$	10,0 m

**Bremsen**

Bremsanlage	Teves/Hanomag
Wirkungsweise d. Betriebsbremse (Fußbremse)	Duo-Servo
Wirksame Gesamtbremsfläche	1462 cm <sup>2</sup>

Bremskraft-Übertragung	Öldruck
Bremstrommel-/Scheiben- $\varnothing$	282 mm
Wirkungsweise d. Hilfsbremse (Handbremse)	mechanisch auf Hinterräder

**Allgemeine Daten des Fahrgestells**

Radstand	3050 mm
Spurweite, vorn	1624 mm
Spurweite, hinten	1444 mm
Bodenfreiheit	VA 255 mm, HA 150 mm
Bauchfreiheit	160 mm
Fahrgestellgewicht	2020 kg
Fahrgestelltragfähigkeit	2380 kg

Achslast aus Fahrgest.-Gew.	vorn/hinten 1090/830 kg
Rahmenausführung	Leiterrahmen aus gepreßten U-Trägern u. eingieteteten Querträgern
Schmiersystem	Einzel schmierung
Anhängerbremansschluß	vorhanden

**Allgemeines****Achslasten und Gewichte**

Zulässige Achslast, vorn	1500 kg
Zulässige Achslast, hinten	3100 kg
Zulässiges Gesamtgewicht	4400 kg
Leergewicht	2110 kg
Nutzlast	2290 kg
Sattelzuggesamtgewicht	7490 kg

**Maße**

Länge über alles	4840 mm
Breite über alles	2080 mm
Höhe über alles	2280 mm
Überhang, vorn	680 mm
Überhang, hinten	1110 mm
Kleinster Wendekreis- $\varnothing$	11,1 m

**Sonstige Daten**

Höchstgeschwindigkeit	85 km/h
Kraftstoffverbrauch nach DIN 70030	12,4 l/100 km
Ölverbrauch	0,15—0,2 l/100 km

**Zubehör**

Scheinwerfer	45/40 W Lichtastr. 190 x 250 mm
Abblenden	Kombischalter a. d. Lenksäule
Standlicht	im Scheinwerfer eingebaut
Fahrtrichtungs-Anzeiger	Blinkleuchten
Öldruckanzeiger	Anzeigelampe
Ladestromanzeiger	Anzeigelampe
Geschwindigkeitsmesser	0 bis 120 km/h

Laut VDA-Revers technische Daten entsprechend DIN 70020 und DIN 70030

Nummer der allgemeinen Betriebserlaubnis: