

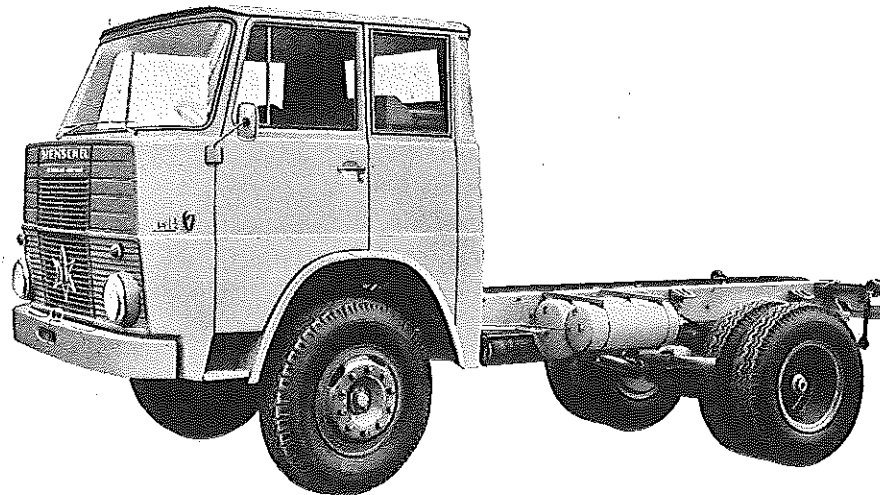
HENSCHEL-WERKE
GmbH.
Kassel

TYP HS 14 TS

Gruppe **15**

Henschel

1400



Diesel-Motor · 6 Zylinder · 4-Takt · 180 PS bei 2100 U/min.

Auflage­last: 9125 kg

Triebwerk

Motor

Hersteller und Typ	Henschel-Werke 6 R 1215 DR
Einspritzverfahren	direkt
Verbrennungsraum	in Kolbenmitte
Höchstes Drehmoment	71 mkg bei 1300 U/min
Größte Nutzleistung	180 PS bei 2100 U/min
Hubraumleistung	16,3 PS/l
Mittl. Arbeitsdruck	7,0 kg/cm ²
Mittl. Kolbengeschwindigkeit	10,5 m/sek
Verdichtungsverhältnis	15,7:1
Kurbelverhältnis	3,6
Lage im Fahrzeug	vorn/stehend
Aufhängung	3 Punkte/in Gummi
Schmiersystem	Druckumlaufschmierung
Kühlung	Wasser/durch Dehnstoff-thermostat geregelt
Gewicht	720 kg
Niedrigster Kraftstoffverbr.	160 g/PS h bei 1300 U/min
Zylinderanzahl	6
Zylinderanordnung	stehend in Reihe
Zylindergußform	Block mit Kurbelgehäuse
Zylinderwerkstoff	Gußeisen
Zylinderbohrung	125 mm
Kolbenhub	150 mm
Gesamthubraum	11045 cm ³
Zylinderkopf	Gußeisen/3teilig/abnehmbar
Abdichtung Zyl./Zyl.-Kopf	Spezialdichtung

Laufbuchsen	trocken austauschbar
Ventilsitzringe	keine
Kolbenhersteller	verschiedene Hersteller
Kolbenwerkstoff	übereutekt. Aluminium-Silizium-Legierung
Kolbenringe	3 Verdichtungs-/2 Öl­abstreifringe
Pleuel	Doppel-T-Schaft, 270 mm Mittlenabstand
Pleuellager	Gleitlager (Dreistofflager)
Kurbelwelle	geschmiedet/7 Gleitlager (Dreistoff)/Gegengewichte/Schwingungsdämpfer
Kurbelgehäuse	Gußeisen
Schmierölleitungen	Bohrung im Gehäuse
Anzahl der Ventile	Einlaß: 2/Auslaß: 1
Anordnung der Ventile	hängend/senkrecht
Einlaßventil öffnet bei	12° vor OT
Einlaßventil schließt bei	42° nach UT
Auslaßventil öffnet bei	42° vor UT
Auslaßventil schließt bei	12° nach OT
Ventilspiel (warm)	0,3 mm
Ventilsteuerung erfolgt über	Stößel/Stoßstange/Kipphebel
Nockenwelle	im Kurbelgehäuse/4 Gleitlager
Nockenwellenantrieb	Zahnräder/schrägverzahnt
Saugrohrausführung	gemeinsames Rohr, Vorwärmung durch zwei Heizkörper

Motor-Zubehör

Kraftstoffförderung	Kolbenpumpe zusammen mit Einspritzpumpe
Kraftstofftankfüllmenge	100 l
Kraftstofffilter	Duo­filter
Ölpumpe	Zahnradpumpe
Ölwannen-Füllmenge	18 l
ÖlfILTER	Hauptstromfilter
Ölkühlung	Wärmetauscher
Luftreiniger	Ölb­luftfilter
Kühlwasserförderung	Kreiselpumpe
Zylinderkühlung	auf ganzer Länge
Kühlsystem-Fassungsvermögen	38 l
Kühlerbauart	Röhrenkühler
Kühlerwärme-Abführung	Lüfter
Einspritzpumpe	Bosch PE 6 B 90 E 312 LS 1510
Einspritzdüse	DLL 150 S 106
Einspritzdruck	180 atü
Förderbeginn	22° vor OT
Zündfolge	1-5-3-6-2-4

Reglerausführung	Fliehkraftregler
Heizkörper	AHHK 2 Z 7X
Heizleistung	2 x 630 W
Anlasser	Bosch AL/FKB 6/24/R 2
Anlasser-Ausführung	Schubtrieb-Anlasser
Anlasser-Spannung	24 V
Übersetzungen	
Antriebsritzel/Schwungrad	i = 15,27
Anlasserbetätigung	elektromagnetisch
Lichtmaschine	Bosch LJ/GK 300/12/1400 R 3
Lichtmaschine-Spannung	12 V
Lichtmaschine-Leistung	300 VW
Ladebeginn bei	520 U/min d. Kurbelwelle
Antrieb der Lichtmaschine	Keilriemen
Übersetzungsverhältnis	
KW/Lichtmaschinenwelle	i = 0,54
Lichtmaschine-Befestigung	Schwenkarm
Spannung der Batterie	12 V
Batterie	2 Stück, je 135 Ah.

Kraftübertragung

Kupplung Fichtel & Sachs G 70 KR
 Kupplungs-Art Einscheiben/trocken
 Schaltgetriebe ZF AK 6-55
 Schaltgetriebe-Art Allklauengetriebe
 Schaltgetriebe-Anordnung liegend mit Motor verblockt
 Anzahl der Gänge 6 V/1 R
 Übersetzungen $i = 5,88/3,44/2,36/1,52/1,0/0,72$
 //5,2
 Schnellgang-Anordnung im Getriebe 6. Gang
 Schalthebel-Anordnung neben dem Fahrersitz
 Schaltungsart Kugelschaltung/Fernschaltung

Getr.-Geh.-Ölfüllmenge 9,5 l
 Kraftübertragungselement geteilte Gelenkwellen
 Ausgleichgetriebe Kegelradgetriebe mit Ausgleichsperre
 Ausgl.-Getr.-Ölfüllmenge 9,5 l
 Antrieb der Halbachsen Spiralkegelräder
 Treibende Räder Hinterräder
 Übersetzung
 Schaltgetriebe/Hinterräder $i = 6,929/7,826$
 Schubübertragung Federn

Fahrwerk

Räder und Bereifung, Lenkung

Räderart Scheibenräder oder Stahlgußräder (Trilex)
 Anzahl der Räder 4
 (Zwillingsräder = 1 Rad)
 Anzahl der Reifen vorn 2/hinten 4
 Reifengröße 10.00-20 Super
 Reifenluftdruck vorn 6,5 atü/hinten 6,75 atü
 Felgenart Schrägschulterfelgen, geteilt
 Felgenreöße 7,5-20
 Radaufhängung, vorn Starrachse
 Radaufhängung, hinten Starrachse
 Federung, vorn Blattfedern/längs
 Federung, hinten Blattfedern längs mit Zusatzfedern

Stoßdämpfer, vorn hydraulische Stoßdämpfer
 Radsturz $1^\circ 40'$
 Spreizung 4°
 Vorspur $2 \dots 4$ mm
 Nachlauf $1^\circ 10'$
 Art der Lenkung ZF-Schneckenrollenlenkung (System Gemmer)
 Lenkübersetzung $i = 28,4$
 Größter Radeinschlag innen 45° , außen 34°
 Lenksäulenordnung links
 Spurstange ungeteilt
 Kleinster Spurkreis- \varnothing ca. 13,5 m

Bremsen

Bremsanlage Henschel-Werke/Knorr
 Wirkungsweise der Fußbremse Druckluft auf alle Räder wirkend
 /Innenbacken/Anhängerbremsanschluß/Hinterachse
 dynamisch automatisch lastabhängig gebremst
 Wirksame Bremsfläche vorn: 1215 cm²/hinten: 1760 cm²

Bremskraft-Übertragung Druckluft
 Bremstrommel- \varnothing 440 mm
 Wirkungsweise d.Handbremse.Stopffixbremse, mechan. auf die Hinterräder wirkend/Anhängerbremsanschluß
 Motorbremse pneumatisch betätigte Auspuffdrosselklappe über das Triebwerk auf die Räder wirkend

Allgemeine Daten des Fahrgestells

Radstand 3360 mm
 Spurweite, vorn 1940 mm
 Spurweite, hinten 1750 mm
 Fahrgestellgewicht 4275 kg
 Achslast aus Fahrgest.-Gew.
 vorn/hinten 2625/1650 kg

Fahrgest.-Tragfähigkeit 9725 kg
 Rahmenausführung Triebwerkrahmen/U-Längs- u. Querträger vernietet
 Fahrgestell-Schmiersystem Einzelschmierung

Allgemeines

Achslasten und Gewichte

	Ausführung	
	mit lang. Haus	mit kurz. Haus
Zul. Achslast, vorn	kg 4700	kg 4700
Zul. Achslast, hinten	kg 9500	kg 9500
Zul. Gesamtgewicht	kg 14000	kg 14000
Leergewicht	kg 5050	kg 4875
Sattelast max.*)	kg 8950	kg 9125
Zul. Gesamtzuggewicht	kg 30000	kg 30000

Sonstige Daten

	Ausführung	
	mit lang. Haus	mit kurz. Haus
Höchstgeschwindigkeit	km/h 80/71	km/h 80/71
Kraftstoffverbrauch nach DIN 70030	l/100 km 26	l/100 km 26
Ölverbrauch	l/100 km 0,1 ... 0,3	l/100 km 0,1 ... 0,3

Maße

	Ausführung	
	mit lang. Haus	mit kurz. Haus
Länge über alles	mm 5830	mm 5830
Breite über alles	mm 2330	mm 2330
Höhe über alles	mm 2540	mm 2540
Überhang, vorn	mm 1370	mm 1370
Überhang, hinten	mm 1100	mm 1100
Wendekreis- \varnothing	ca. m 15	ca. m 15

Zubehör

Scheinwerfer 2 x 35 W/200 mm \varnothing Lichtaustritt/ eingebaut
 Standlicht im Scheinwerfer eingebaut
 Abblenden Betätigung durch Fußschalter
 Fahrtrichtungsanzeiger Blinkleuchten
 Öldruckanzeiger Zeigermeßgerät
 Ladestromanzeiger Anzeigelampe
 Geschwindigkeitsmesser 0 ... 90 km/h Meßbereich (Tachograf)

*) einschl. Sattelkupplung mit Hilfsrahmen und Ers.-Rad

Laut VDA-Revers technische Daten entsprechend DIN 70020 und DIN 70030