

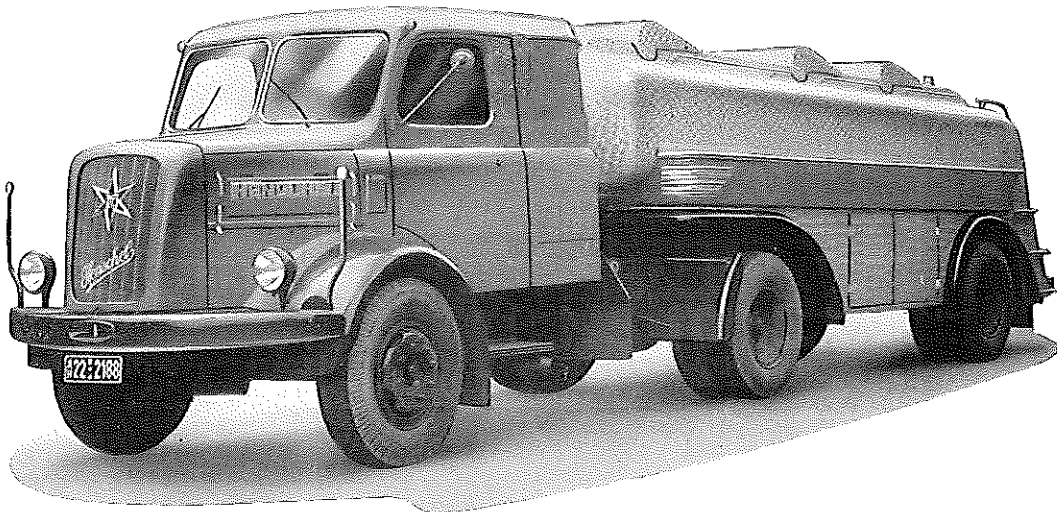
**HENSCHEL-WERKE**  
**GBMH**  
**Kassel**

**TYP HS 100 S**

Gruppe **15**

Henschel

1050



**Diesel-Motor · 6 Zylinder · 4 Takt · 115 PS bei 2400 U/min**

**Sattellast: 6,65 t (6,70 t)**

#### Motor

Hersteller und Typ..... Henschel-Werke 512 DJP/100  
 Einspritzverfahren..... Lanova-Verfahren  
 Verbrennungsraum..... unterteilt (Lanova-Energie-  
 speicher)  
 Höchstes Drehmoment..... 36 mkg bei 1500 U/min  
 Dauerleistung..... 115 PS bei 2400 U/min  
 Kurzleistung..... 115 PS bei 2400 U/min  
 Hubraumleistung..... 19,5 PS/l  
 Mittlerer Arbeitsdruck..... 7,35 kg/cm<sup>2</sup>  
 Mittl. Kolbengeschwindigkeit..... 10 m/sek  
 Verdichtungsverhältnis..... 15,6  
 Kurbelverhältnis..... 3,94  
 Lage im Fahrzeug..... vorn  
 Aufhängung..... 3-Punkte/in Gummi  
 Schmiersystem..... Druckumlaufschmierung  
 Kühlung..... Wasserrlauf/durch Doppel-  
 thermostat geregelt  
 Gewicht, trocken..... 440 kg  
 Niedr. Kraftstoffverbrauch..... 175 g/PS bei 1500 U/min  
 Zylinder-Anzahl..... 6  
 Zylinder-Anordnung..... stehend in Reihe  
 Zylinder-Gußform..... Block mit Kurbelgehäuse ver-  
 gossen  
 Zylinder-Werkstoff..... Gußeisen  
 Zylinder-Bohrung..... 100 mm  
 Kolbenhub..... 125 mm  
 Gesamthubraum..... 5890 cm<sup>3</sup>  
 Zylinderkopf..... Gußeisen/3teilig/abnehmbar  
 Abdichtung Zyl./Zylinderkopf..... Spezialdichtung

#### Motor-Zubehör

Kraftstoffförderung..... Kolbenpumpe zusammen mit  
 Einspritzpumpe  
 Kraftstofftank-Füllmenge..... 120 l  
 Kraftstofffilter..... Zellenfilter  
 Ölpumpe..... Zahnradpumpe  
 Ölwanne-Füllmenge..... 14 l  
 Ölfilter..... Nebenstrom-Feinfilter  
 Luftreiniger..... Ölbadfilter  
 Kühlwasser-Förderung..... Wasserpumpe  
 Zylinderkühlung..... auf ganzer Länge  
 Kühlsystem-Fassungsvermögen..... 23 l  
 Kühlerbauart..... Röhrenkühler  
 Kühlerwärmeabführung..... Ventilator  
 Einspritzpumpe..... Bosch PE 6 A 70 B 412 RS 146  
 mit automat. Spritzversteller  
 Einspritzdüse..... Bosch DNO SD 52  
 Einspritzdruck..... 125 atü  
 Zündfolge..... 1-5-3-6-2-4  
 Reglerausführung..... Fliehkraftregler

#### Triebwerk

Laufbuchsen..... trocken/austauschbar  
 Ventilsitzringe..... keine  
 Kolbenhersteller..... Mahle oder Nüral  
 Kolben-Werkstoff..... Aluminium-Silicium-Legierung/  
 gegossen  
 Kolbenringe..... 3 Verdichtungs-/2 Ölabstreif-  
 ringe  
 Pleuel..... Doppel-T-Schaftquerschnitt/  
 245 mm Mittlenabstand  
 Pleuellager..... Gleitlager (Stahlstützschalen)  
 mit Bleibronze  
 Kurbelwelle..... geschmiedet/4 Gleitlager/  
 (Schalen)/Gegengewichte/  
 Schwingungsdämpfer  
 Kurbelgehäuse..... Gußeisen  
 Schmierölleitungen..... Bohrung im Gehäuse  
 Anzahl der Ventile (je Zyl.)..... Einlaß: 1/Auslaß: 1  
 Anordnung der Ventile..... hängend/senkrecht  
 Einlaßventil öffnet bei..... 17,5° vor OT  
 Einlaßventil schließt bei..... 42,5° nach UT  
 Auslaßventil öffnet bei..... 42,5° vor UT  
 Auslaßventil schließt bei..... 17,5° nach OT  
 Ventilspiel (warm)..... 0,3 mm  
 Ventilsteuerung erfolgt über..... Stößel/Stoßstange/Kipphebel  
 Nockenwelle..... im Kurbelgehäuse/4 Gleitlager  
 Nockenwellen-Antrieb..... Zahnräder  
 Saugrohrausführung..... gemeinsames Rohr/Vor-  
 wärmung durch Heizflansch  
 Heizflansch..... Bosch AH/H 12/M 4  
 Heizflansch-Heizleistung..... 630 W  
 Anlasser..... Bosch BNG 4/24 CSR 163  
 Anlasser-Ausführung..... Schubanker-Anlasser  
 Anlasser-Spannung..... 24 V  
 Übersetzung  
 Antriebsritzel/Schwungrad..... i = 12  
 Anlasser-Betätigung..... elektromagnetisch  
 Lichtmaschine..... Bosch LJ/GK 300/12/1400 R 3  
 Lichtmaschine-Spannung..... 12 V  
 Lichtmaschine-Leistung..... 300 W  
 Ladebeginn..... bei 770 U/min der KW  
 Art der Regelung..... Spannungsregelnd  
 Antrieb der Lichtmaschine..... Keilriemen/einfach  
 Übersetzungsverhältnis  
 KW/Lichtmaschinenwelle..... i = 0,59  
 Lichtmaschine-Befestigung..... Schwenkarm  
 Spannung der Batterie..... 12 V  
 Batterie..... 2 Stück/unter Fahrersitz/  
 je 105 Ah

## Kraftübertragung

Kupplung	..... Fichtel & Sachs G 38 K
Kupplungs-Art	..... Reibungskupplung/Einscheiben/ trocken
Schaltgetriebe	..... ZF-AK 5-33 und Henschel- Stufengetriebe
Schaltgetriebe-Art	..... Allklauengetriebe
Schaltgetriebe-Anordnung	..... mit Motor verblockt/Stufengetr. getrennt angeordnet
Anzahl der Gänge	..... 5×2 V, 1×2 R
Übersetzungen	
Hauptgetriebe	..... i = 8,72/4,60/2,60/1,57/1,0/0,8,03
Stufengetriebe	..... i = 1,93/1,5
Geräuscharme Gänge	..... 2. bis 5. und Stufengetr.-Gänge

Schaltgetriebe	..... ZF-AK 5-33 und Henschel- Stufengetriebe
Schaltgetriebe-Art	..... Allklauengetriebe
Schaltgetriebe-Anordnung	..... mit Motor verblockt/Stufengetr. getrennt angeordnet
Anzahl der Gänge	..... 5×2 V, 1×2 R
Übersetzungen	
Hauptgetriebe	..... i = 8,72/4,60/2,60/1,57/1,0/0,8,03
Stufengetriebe	..... i = 1,93/1,5
Geräuscharme Gänge	..... 2. bis 5. und Stufengetr.-Gänge

Schallhebel-Anordnung	..... Neben Fahrersitz/Für Stufen- getriebe an Lenksäule
Schaltungsart	
Hauptgetriebe	..... Kugelschaltung/unmittelbar
Stufengetriebe	..... Vorwählschaltung/Gestänge
Getr.-Geh.-Ölfüllmenge	..... 4 l/Stufengetriebe 1,5 l
Kraftübertragung	..... Geteilte Gelenkwellen
Treibende Räder	..... Hinterräder
Ausgleichgetriebe	..... Kegelradgetriebe mit Aus- gleichsperre
Antrieb der Halbachsen	..... Spiralkegelräder
Übersetzung	
Getr.-Drehz./Raddrehz.	..... i = 4,86 (4,25)
Schubübertragung	..... Federn

## Fahrwerk

### Räder und Bereifung, Lenkung

Räderart	..... Scheibenräder (oder Gußräder)
Anzahl der Räder	..... 4 (Zwillingsräder = 1 Rad)
Anzahl der Reifen	..... vorn 2, hinten 4
Reifengröße, vorn u. hinten	..... 9,00-20 eHD (9,00-20 eHD verst.)
Reifenluftdruck	..... 5,75 atü
Felgenart	..... Schrägschulter/ungeteilt/ oder Trillex
Felgengröße, vorn u. hinten	..... 7,0-20
Radaufhängung, vorn	..... Starrachse
Radaufhängung, hinten	..... Starrachse
Federung, vorn	..... Blatt-Halbfedern/längs
Federung, hinten	..... Blatt-Halbfedern/längs/mit Zusatzfedern/progressiv wirkend

Stoßdämpfer	..... Öldruckstoßdämpfer vorn
Radsturz	..... 1° 34'
Spreizung	..... 3° 26'
Vorspur	..... 2 bis 4 mm
Nachlauf	..... 1° 55'
Art der Lenkung	..... Vorderachse/ZF-Schnecken- rollenlenkung System Gemmer
Lenkübersetzung	..... i = 28,4
Größter Radeinschlag	..... innen 41°, außen 33°
Lenksäulen-Anordnung	..... links
Spurstange	..... ungeteilt
Kleinster Spurbereich-Ø	..... 14 m

### Bremsen

Bremsanlage	..... Henschel-Werke/Westingh. oder Knorr
Wirkungsweise d. Fußbremse	..... Druckluft/auf 4 Räder/Innen- backen/Anhängerbrems- anschluß
Wirksame Gesamtbremsfläche	..... vorn 1360 cm <sup>2</sup> , hinten 1900 cm <sup>2</sup>
Bremskraftübertragung	..... Druckluft

Bremstrommel-Ø	..... vorn u. hinten 440 mm
Wirkungsweise d. Handbremse	..... Stockbremse/mechanisch/auf Hinterräder/Innenbacken- bremse/Anhängerbrems- anschluß
Motorbremse	..... Drosselklappe in der Auspuff- leitung

### Allgemeine Daten des Fahrgestells

Radstand	..... 3850 mm
Spurweite, vorn	..... 1900 mm
Spurweite, hinten	..... 1680 mm
Spurweite, hinten, bei Trillex- rädern	..... 1660 mm
Bodenfreiheit	..... 285 mm
Bauchfreiheit	..... 420 mm
Fahrgestellgewicht	..... 3400 kg (3450)

Achslast aus Fahrgestellgewicht	..... vorn 2000 kg (2000), hinten 1400 kg (1450)
Fahrgestelltragfähigkeit	..... 7100 kg (7350)
Rahmenausführung	..... Triebwerkrahmen/U-Profil- Längs- u. Quertr./vernietet
Schmiersystem	..... Einzelschmierung
Anhängerkupplung	..... —
Anhänger-Bremsanschluß	..... vorhanden

## Allgemeines

### Achslasten und Gewichte

Zulässige Achslast, vorn	..... 3500 kg (3700)
Zulässige Achslast, hinten	..... 7000 kg (7400)
Zulässiges Gesamtgewicht	..... 10500 kg (10600)
Leergewicht	..... 3850 kg (3900)
Sattellast	..... 6650 kg*) (6700*)
Brutto-Anhängelast	..... 17150 kg (18300)
Auflageast (max.)	..... 6650 kg (6700)

\*) einschl. Sattengewicht / Ersatzrad ist am Auflieger vorgesehen

### Maße

Länge über alles	..... 5890 mm
Breite über alles	..... 2300 mm
Höhe über alles (unbelastet)	..... 2515 mm
Überhang, vorn	..... 1140 mm
Überhang, hinten	..... 900 mm
Kleinster Wendekreis-Ø	..... 15,4 m
Innenmaße des Laderaumes	
Länge	..... — mm
Breite	..... — mm
Höhe	..... — mm

(Klammerwerte gelten für Reifen 9,00-20 eHD verstärkt)

### Sonstige Daten

Höchstgeschwindigkeit	..... 61 km/h (72 km/h)
Autobahngeschwindigkeit	..... 55 km/h (65 km/h)
Kraftstoffverbrauch nach DIN 70030	..... 22 l/100 km
Ölverbrauch	..... 0,1—0,15 l/100 km
Spezifische Motordrehzahl	..... 1750

### Zubehör

Scheinwerfer	..... 2×35 W/Aufsteckfuß/200 mm Ø Lichtaustritt
Ablenden	..... durch Fußschalter
Standlicht	..... im Scheinwerfer eingebaut
Fahrtrichtungs-Anzeiger	..... Blinkleuchten
Öldruckanzeiger	..... Zeigermeßgerät
Ladestromanzeiger	..... Anzeigelampe
Geschwindigkeitsmesser	..... 0 bis 90 km/h Meßbereich (Tachograf)

Laut VDA-Revers technische Daten entsprechend DIN 70020 und DIN 70030

Nummer(n) der allgemeinen Betriebslaubnis: Einzelzulassung