

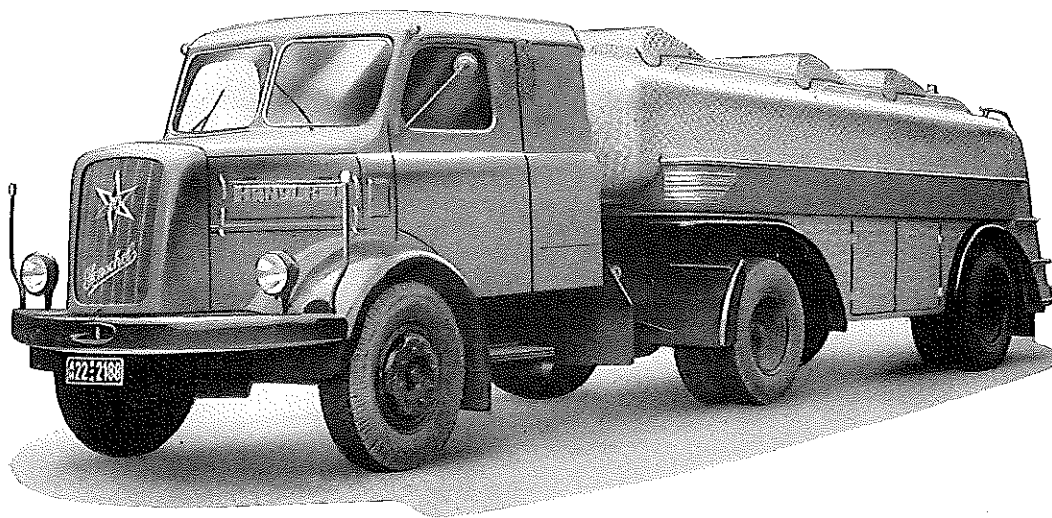
**HENSCHEL & SOHN**  
GMBH  
Kassel

**TYP HS 120 S**

Gruppe **15**

Henschel

1200



**Diesel-Motor · 6 Zylinder · 4-Takt · 125 PS bei 2500 U/min**

**Sattellast: 7,95 t**

**Triebwerk**

**Motor**

Hersteller und Typ.....Henschel & Sohn/522 DPJ  
Einspritzverfahren.....Lanova-Verfahren  
Verbrennungsraum.....unterteilt (Lanova-Energie-speicher)  
Höchstes Drehmoment.....42 mkg bei 1500 U/min  
Dauerleistung.....125 PS bei 2500 U/min  
Kurzleistung.....125 PS bei 2500 U/min  
Hubraumleistung.....20,4 PS/l  
Mittlerer Arbeitsdruck.....7,35 kg/cm<sup>2</sup>  
Mittl. Kolbengeschwindigkeit.....10,8 m/sek  
Verdichtungsverhältnis.....15,6  
Kurbelverhältnis.....3,78  
Lage im Fahrzeug.....stehend  
Aufhängung.....3-Punkt  
Schmiersystem.....Druckumlaufschmierung  
Kühlung.....Wasserumlauf (durch Doppelthermostat geregelt)  
Gewicht.....475 kg  
Niedr. Kraftstoffverbrauch.....175 g/PS bei 1500 U/min  
Zylinder-Anzahl.....6  
Zylinder-Anordnung.....stehend/in Reihe  
Zylinder-Gußform.....Block/mit Kurbelgehäuse ver-gossen  
Zylinder-Werkstoff.....Gußeisen  
Zylinder-Bohrung.....100 mm  
Kolbenhub.....130 mm  
Gesamthubraum.....6126 cm<sup>3</sup>

Zylinderkopf.....3 Blöcke/abnehmbar  
Abdichtung Zyl./Zylinderkopf...Spezial-Dichtung  
Laufbuchsen.....trocken austauschbar  
Ventilsitzringe.....keine  
Kolbenhersteller.....verschiedene Hersteller  
Kolben-Werkstoff.....Aluminium-Silicium-Legierung  
Kolbenringe.....3 Verdichtungs-/2 Ölabstreif-  
ringe  
Pleuel.....245 mm Mittenabstand  
Pleuellager.....Gleitlager (Stahlstützschalen)  
mit Bleibronze  
Kurbelwelle.....geschmiedet/ 4 Gleitlager/  
Gegengewichte/Schwingungs-  
dämpfer  
Kurbelgehäuse.....Gußeisen  
Schmieröleleitungen.....Bohrung im Gehäuse  
Anzahl der Ventile (je Zyl.)...Einlaß: 1/Auslaß: 1  
Anordnung der Ventile.....hängend/senkrecht  
Einlaßventil öffnet bei.....17° vor OT  
Einlaßventil schließt bei.....42° nach UT  
Auslaßventil öffnet bei.....42° vor UT  
Auslaßventil schließt bei.....17° nach OT  
Ventilspiel (warm).....0,3 mm  
Ventilsteuerung erfolgt über...Stößel/Stoßstange/Kipphebel  
Nockenwelle.....im Kurbelgehäuse/4 Gleitlager  
Nockenwellen-Antrieb.....Zahnräder  
Saugrohrausführung.....gemeinsames Rohr/Vor-  
wärmung durch Heizflansch

**Motor-Zubehör**

Kraftstoffförderung.....Kolbenpumpe zusammen mit  
Einspritzpumpe  
Kraftstofftank-Füllmenge.....120 l  
Kraftstofffilter.....Duofilter  
Ölpumpe.....Zahnradpumpe  
Ölwannen-Füllmenge.....14 l  
Ölfilter.....Nebenstromfeinfilter  
Luftreiniger.....Ölbadfilter  
Kühlwasser-Förderung.....Kreiselpumpe  
Zylinderkühlung.....auf ganzer Länge  
Kühlsystem-Fassungsvermögen...27 l  
Kühlerbauart.....Röhrenkühlung  
Kühlerwärmeabführung.....Ventilator  
Einspritzpumpe.....Bosch PE 6 A 75 B 412 RS 74  
Einspritzdüse.....Bosch DNO SD 52 mit automat.  
Spritzversteller  
Einspritzdruck.....120 atü  
Zündfolge.....1-5-3-6-2-4  
Reglerausführung.....Fliehkraftregler

Heizflansch.....Bosch AH/H 12/M 4  
Heizflansch-Heizleistung.....630 W  
Anlasser.....Bosch BNG 4/24 CRS 162  
Anlasser-Ausführung.....Schubanker-Anlasser  
Anlasser-Spannung.....24 V  
Übersetzung  
Antriebsritzel/Schwungrad...i = 12  
Anlasser-Betätigung.....elektromagnetisch  
Lichtmaschine.....Bosch LJ/GK 300/12/1400/R 3  
Lichtmaschine-Spannung.....12 V  
Lichtmaschine-Leistung.....300 W  
Ladebeginn.....bei 770 U/min der KW  
Art der Regelung.....Spannungsregelung  
Antrieb der Lichtmaschine....Keilriemen/einfach  
Übersetzungsverhältnis  
KW/Lichtmaschinenwelle...i = 0,7  
Lichtmaschine-Befestigung....Schwenkarm  
Spannung der Batterie.....12 V  
Batterie.....2 Stück/12 V/je 105 Ah

Ersatz für Ausgabe 15 Henschel 1150 April 1956

## Kraftübertragung

Kupplung	Fichtel & Sachs G 50 K
Kupplungs-Art	Einscheibenkupplung/trocken
Schaltgetriebe	ZF AK 5-33 mit Schnellgang
Schaltgetriebe-Anordnung	mit Motor verblockt
Anzahl der Gänge	5 V; 1 R
Übersetzungen	i = 6,42/3,38/1,79/1/0,64 5,9
Geräuscharme Gänge	2. bis 5. Gang
Synchronisierte Gänge	—
Schnellgang-Anordnung	im Hauptgetriebe (5. Gang)
Schalthebel-Anordnung	neben Fahrersitz
Schaltungsart	Kugelschaltung/unmittelbar

Getr.-Geh.Ölfüllmenge	4 l.
Kraftübertragungselement	geteilte Gelenkwellen
Ausgleichgetriebe	Kegelradgetriebe mit Ausgleichsperre
Antrieb der Halbachsen	Spiralkegelräder
Zusatzgetriebe	—
Treibende Räder	Hinterräder
Übersetzung	Schaltgetriebe/Hinterräder i = 11,75 oder 10,62
Schubübertragung	Federn

## Fahrwerk

### Räder und Bereifung, Lenkung

Räderart	Scheibenräder
Anzahl der Räder	4 (Zwillingsräder = 1 Rad)
Anzahl der Reifen	vorn 2, hinten 4
Reifengröße, vorn u. hinten	10,00-20 eHD
Reifenluftdruck, vorn u. hinten	5,75/6,25 atü
Felgenart	Schrägschulterfelgen
Felgenreiße, vorn u. hinten	7,5-20
Radaufhängung, vorn	Starrachse
Radaufhängung, hinten	Starrachse
Federung, vorn	Blatt-Halbfedern/längs
Federung, hinten	Blatt-Halbfedern/längs/Zusatzfedern/progressiv wirkend

Stoßdämpfer	vorn Öldruckstoßdämpfer
Radsturz	1° 34'
Spreizung	3° 26'
Vorspur	2 bis 4 mm
Nachlauf	1° 55'
Art der Lenkung	Vorderräder/Schneckenrollenlenkung System Gemmer
Lenkübersetzung	i = 28,4
Größter Radeinschlag	innen 42°, außen 33°
Lenksäulen-Anordnung	links
Spurstange	ungeteilt

### Bremsen

Bremsanlage	H & S/Knorr oder Westinghouse
Wirkungsweise d. Fußbremse	Druckluft/auf 4 Räder/Innenbacken/Anhängerbremisanschluß
Wirksame Gesamtbremsfläche	vorn 1290 cm <sup>2</sup> ; hinten 1865 cm <sup>2</sup>

Bremskraftübertragung	Druckluft
Bremstrommel-Ø	440 mm
Wirkungsweise d. Handbremse	Stockbremse/mech./auf Hinterräder/Innenbacken/Anhängerbremsanschluß
Motorbremse	Drosselklappe in der Auspuffleitung über das Triebwerk auf die Hinterräder wirkend

### Allgemeine Daten des Fahrgestells

Radstand	4200 mm
Spurweite, vorn	1940 mm
Spurweite, hinten	1758 mm
Bodenfreiheit	285 mm
Bauchfreiheit	420 mm
Kleinster Spurbereich-Ø	16 m

Fahrgestellgewicht	3600 kg
Fahrgestelltragfähigkeit	8400 kg
Achslast aus Fahrgestellgewicht	vorn 2050 kg; hinten 1550 kg
Fahrgestell-Schmiersystem	Einzel schmierung
Rahmenausführung	Triebwerkrahmen/U-Längs- und Querträger/verietet

## Allgemeines

### Achslasten und Gewichte

Zulässige Achslast, vorn	4000 kg
Zulässige Achslast, hinten	8000 kg
Zulässiges Gesamtgewicht	12000 kg
Leergewicht	4050 kg*
Sattellast	7950 kg**
Brutto-Anhängelast, gebremst	23650 kg
Auflage last (max.) <sup>1)</sup>	7950 kg
* ohne E-Rad und Sattel	** mit Sattel

### Sonstige Daten

Höchstgeschwindigkeit	63 km/h oder 70 km/h
Autobahngeschwindigkeit	55 km/h oder 60 km/h
Kraftstoffnormverbrauch	25 l/100 km bei 19500 kg Gesamtgewicht
Ölverbrauch	0,3 l/100 km <sup>1)</sup> bei Sattel-Zgm.

### Maße

Länge über alles	6240 mm
Breite über alles	2363 mm
Höhe über alles	2545 mm
Überhang, vorn	1140 mm
Überhang, hinten	900 mm
Kleinster Wendekreis-Ø	17 m

### Zubehör

Scheinwerfer	2 x 35 W/Aufsteckfuß/200 mm Ø Lichtaustritt
Standlicht	im Scheinwerfer eingebaut
Abblenden	durch Fußschalter
Fahrtrichtungs-Anzeiger	Blinkleuchten
Öldruckanzeiger	Zeigermeßgerät
Ladestromanzeiger	Anzeigeleuchte
Geschwindigkeitsmesser	0 bis 90 km/h Meßbereich (Tachograph)

Laut VDA-Revers technische Daten entsprechend DIN 70020 und DIN 70030